

TURYSTYKA WIEJSKA

Katalog turystyki wiejskiej obejmujący
obszar funkcjonowania Lokalnej Grupy Działania „Równiny Wołomińskiej”



LOKALNA GRUPA DZIAŁANIA „RÓWNINY WOŁOMIŃSKIEJ”

Stowarzyszenie Lokalna Grupa Działania – „Równiny Wołomińskiej” jest dobrowolnym, samorządnym, trwałym zrzeszeniem osób fizycznych i prawnych, o celu niezarobkowym, działającym jako Lokalna Grupa Działania (LGD).

W skład Stowarzyszenia wchodzi 12 gmin Województwa Mazowieckiego: **Wołomin, Poświętne, Klembów, Tłuszcz, Strachówka, Jadów, Wyszków, Zabrodzie, Długosiodło, Brańszczyk, Rzańnik, Sadowne.**



Cele Stowarzyszenia:

- realizacja Lokalnej Strategii Rozwoju obszaru gmin wchodzących w skład Stowarzyszenia,
- działanie na rzecz zrównoważonego rozwoju obszarów wiejskich,
- aktywizowanie ludności wiejskiej, działania mające na celu rozwój turystyki, ochronę i promocję środowiska naturalnego, krajobrazu i zasobów historyczno-kulturowych, popularyzację i rozwój produkcji wyrobów regionalnych,
- wspieranie rozwoju edukacji,
- wspieranie rozwoju przedsiębiorczości oraz inicjatyw lokalnych,
- rozwój społeczeństwa obywatelskiego i aktywności społecznej obywateli,
- działania na rzecz promocji zatrudnienia i aktywizacji zawodowej,
- działania służące upowszechnianiu kultury fizycznej i sportu.

Nazwa:

Lokalna Grupa Działania „Równiny Wołomińskiej”

Biuro: 05-240 Tłuszcz, ul. Warszawska 4

KRS: 0000323145, data wpisu: 17-02-2009 r.

REGON: 141739730

NIP: 125-152-06-25

Konto bankowe: 54 8006 0000 0054 0102 2000 0001



WSTĘP



Turystyka wiejska na obszarze Równiny Wołomińskiej to teren nieodkrytych wciąż możliwości. Znajdują się tu miejsca zarówno dla turystów aktywnych, jak i tych szukających odpoczynku na łonie natury. Malownicze równiny z płaczącymi wierzbami, doliny rzek, dzika roślinność i wiele gatunków zwierząt - a wszystko to niespełna 30 minut jazdy samochodem z centrum Warszawy. „Tuż za rogiem” czeka na Państwa inny świat, dający wytchnienie i radość ze spędzania wolnego czasu na łonie przyrody.

Oferta turystyki wiejskiej obejmująca obszar na północny-wschód od stolicy kraju to doskonała propozycja na piesze i rowerowe wyprawy. Czysta woda kuszy amatorów kąpieli i kajakarstwa, a rozległe łąki są doskonałą sceną na przejażdżkę konną. Tereny leśne z bogactwem grzybów i jagód zdają się zapraszać miłośników spacerów. Tradycyjne gospodarstwa zachowały niepowtarzalny klimat wsi mazowieckiej, umożliwiając turystom komfortowy odpoczynek i obcowanie z przyrodą.

Dla wszystkich, którzy przyjmą zaproszenie i zechcą spędzić na wsi więcej niż jeden dzień, przygotowaliśmy Katalog turystyki wiejskiej, zawierający ofertę noclegów, wzbogaconych o tradycyjną kuchnię i propozycję dodatkowych zajęć. W publikacji przedstawiamy propozycje edukacji ekologicznej, warsztatów o tradycjach i kulturze tego regionu, plenerów malarskich i spotkań artystycznych.

W wielu domach pielęgnowana jest umiejętność pieczenia własnego chleba, wytwarzania wyrobów wędliniarskich i rozmaitych przetworów według rodzinnych receptur. Poszukiwacze niepowtarzalnych smaków i jakości mają szansę zdobyć takie umiejętności w trakcie warsztatów kulinarnych. Na obszarze Równiny Wołomińskiej rozwija się turystyka edukacyjna kierowana do wszystkich turystów bez względu na wiek. Zarówno osoby indywidualne, jak i zorganizowane grupy mogą skorzystać z różnych form terenowych zajęć edukacyjnych.


Kolejny raz mamy przyjemność przekazać w Państwa ręce katalog będący cenną bazą informacji o naszym regionie.

Serdecznie zapraszamy do wypoczynku na obszarze Równiny Wołomińskiej.

Rafał Rozpara
Prezes LGD „Równiny Wołomińskiej”

SPIS TREŚCI

GOSPODARSTWA AGROTURYSTYCZNE I EDUKACYJNE	5
„BIELIŃSKA GÓRA” JOANNA I WOJCIECH RYKACZEWSKY	6
JOANNA I SŁAWOMIR CHUDY	8
ELŻBIETA I LECH GRYCZ	10
BEATA I WALDEMAR ŁAPIŃSCY	11
AGROTURYSTYKA U KAFLIKA	12
LESZCZYNOWE ZACISZE	14
MAZOWIECKI ZAŚCIANEK	16
„AGROTURYSTYKA NAD WYMAKRACZEM”	18
JOLANTA NAGRABSKA-PISAŃSKA	19
”PRZY LESIE” - IWONA I PIOTR OLKOWSCY	20
ALICJA I MAJA PARADOWSKA	21
„PO KĄDZIELI”	22
LUCYNA I ZDZISŁAW PONICHTERA	24
HALINA ROGUSZEWSKA	26
RYSZARD ROSIŃSKI	27
WACŁAW STERNIK	28
WANDA I MIROSŁAW SUCHENKOWIE	29
GLINIANY BLUES PRACOWNIA CERAMIKI ARTYSTYCZNEJ WANDY WOLF	30
AGROTURYSTYKA ”U IWONY” - IWONA WYSZYŃSKA	31
STAWY FOLWARCZNE	32
KLUBY JEŹDZIECKIE, STAJNIE, PENSJONATY DLA KONI	35
STAJNIA HORSE LAND	36
KLUB JEŹDZIECKI „HUMOREK”	38
KLUB JEŹDZIECKI CZUBAJKA	40
AGNIESZKA I JUSTYNA SKOWROŃSKIE STAJNIA PASJA	42
PENSJONAT DLA KONI „U JUDYTY”	44
DWÓR OLCHOWE ŁĄKI MUZEUM LITERATURY FANTASTYCZNEJ I STADNINA KONI	46
MICHALINA DERLICKA	48
GASTRONOMIA, OŚRODKI WYPOCZYNKOWE, HOTELE	49
BAR ”U JANA”	50
GOSPODARSTWO KAMIEŃCZYK I GOSPODA POD DĘBEM	51
„NADLIWIE”	52
HOTEL BATORY*** W TŁUSZCZU	54
DWÓR FRANCISZKÓW	56
KARCZMA RZĄDZA	58
SALA BANKIETOWA „NAD ROZLEWISKIEM”	60
DWÓR SULEJÓW	62



GOSPODARSTWA AGROTURYSTYCZNE I EDUKACYJNE

GOSPODARSTWO AGROTURYSTYCZNE „BIELIŃSKA GÓRA” JOANNA I WOJCIECH RYKACZEWSKY



ul. Bielińska 88; 07-221 Brańszczyk; powiat wyszkowski
Kontakt: tel. 0 608 872 531, 0 516 247 448; e-mail: bielinska.gora@wp.pl
www.agrokajaki.cba.pl



Charakterystyka oferty

BIELIŃSKA GÓRA to doskonale przygotowana baza agroturystyczna. Proponuje atrakcyjny wypoczynek rodzicom z dziećmi, młodzieży i wszystkim którzy lubią nowoczesną a jednocześnie tradycyjną wieś. Oferuje turystykę w harmonii z naturą dla osób ciekawych historii regionu, dawnego rzemiosła i poznania smaku prostego życia na wsi. W ramach bogatej oferty znajduje się duża baza noclegowa oraz bogaty program rekreacyjno - edukacyjny, na który składa się oferta wycieczek kajakowych, rowerowych i pieszych oraz warsztatów kulinarnych. Gospodarstwo prowadzi wypożyczalnię kajaków.

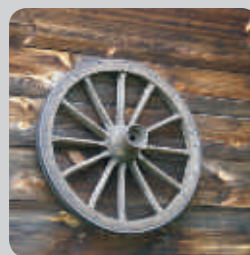
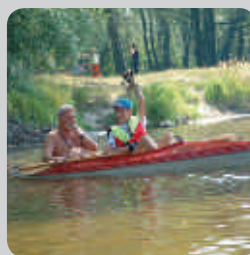
Przez cały rok gospodarstwo zaprasza gości z końmi. Dostępne są 2 przestronne boksy i pasza dla konia.

W gospodarstwie prowadzone są warsztaty tematyczne: „Gospodarz proponuje”:

- stare maszyny wykorzystywane do upraw polowych i sprzęt ręczny oraz praca w dawnym gospodarstwie,
- dawne gry i zabawy zręcznościowe chłopców i dziewcząt ze wsi,
- zajęcia gospodarskie: młócenie zboża cepami; oddzielanie ziarna od plew; przygotowanie siewki dla konia; karmienie zwierząt, itp.

„Gospodyni proponuje”:

- rozwijanie umiejętności manualnych (szycie, wyklejanie nasionami zbóż itp.)
- „Kuchenne rewolucje” - produkcja potraw kuchni wiejskiej na bazie naturalnych produktów,
- „Jesienne chomikowanie” - smażenie konfitur i dżemów na bazie dyni i starych odmian jabłek, gruszy i śliwek,



- "Zioła we własnym ogrodzie" - zapoznanie i poszukiwanie przyprawowych i leczniczych ziół z nadbużańskiej łąki,
- Gospodarstwo prowadzi wypożyczalnię kajaków,
- W ramach oferty właściciele proponują w sezonie letnim spływy rzeką Bug.

Goście zapraszani są do gospodarstwa przez cały rok. W sezonie letnim jednorazowo gospodarstwo zapewnia nocleg dla 20 osób, w zimowym dla 8-10 osób. Gospodyni z wieloletnim doświadczeniem w pracy z dziećmi oraz osobami niepełnosprawnymi.

Na gości czeka drewniany tradycyjny kurpiowski dom z 1946 roku (6-10 osób) z dużym zadaszonym tarasem, kuchnia, łazienka, RTV; pokoje 4-osobowe z łazienką (na piętrze); pokój wypoczynkowy kominkowy (parter).

Dodatkowo do dyspozycji gości są:

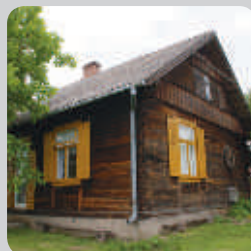
- meble ogrodowe, 2 duże grille, rowery, miejsce na ognisko i pod namiot,
- plac i sprzęt sportowy do gier zespołowych dla dzieci (siatkówka, koszykówka, badminton),
- dostęp do przewodników, map, atlasów grzybów i ziół, śpiewników biesiadnych oraz opracowań multimedialnych o tematyce ekologicznej, przyrodzie nadbużańskiej, flisactwie oraz tradycji i kulturze Kurpi Zielonych.

Wyżywienie

Gościom oferowane są doskonałe domowe posiłki w ramach tradycyjnej kuchni polskiej, przygotowywane tuż przed podaniem.

Cennik

Każdorazowo ceny są ustalane indywidualnie, w zależności od wielkości grupy, wybranego programu i czasu realizacji. W celu zapoznania się z cenami i szczegółami oferty prosimy o kontakt: 0 608 872 531, 0 516 247 448



GOSPODARSTWO AGROTURYSTYCZNE JOANNA I SŁAWOMIR CHUDY



Marianów 20; 05-240 Tłuszcz; powiat wołomiński
Kontakt: 0 602 467 888
e-mail: agromarianow@o2.pl



Charakterystyka oferty

Gospodarstwo utworzone zostało jako odrębne siedlisko ze starym drewnianym wiejskim domkiem. Wystrój domku jest niepowtarzalny, dużo eksponatów dekoracyjnych i użytecznych zostało wykonanych przez samych gospodarzy. Gospodarstwo przyjmuje gości przez cały rok. Gospodarze są przygotowani na przyjęcie zarówno gości indywidualnych jak i grup szkolnych.

Na terenie zadbanego gospodarstwa znajdują się gustowne oczka wodne, altany, huśtawki, ławki, miejsce do grillowania i ognisko oraz budowle ozdobne wykonane przez gospodarza.

Gospodarstwo przygotowało również ofertę na gorsze warunki atmosferyczne. Do dyspozycji gości jest specjalny drewniany domek z piecem do wypalania gliny i pieczenia chleba, lipowymi stołami i ławami oraz duża

pracownia, w której odbywają się między innymi zajęcia artystyczne. Gospodarze organizują ciekawe spotkania i zajęcia z miejscowymi artystami np. rzeźbiarzami, garncarzami, hafciarkami.

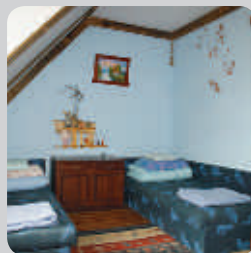
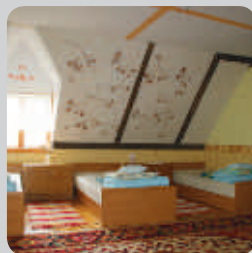
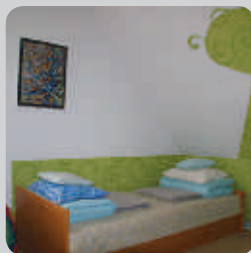
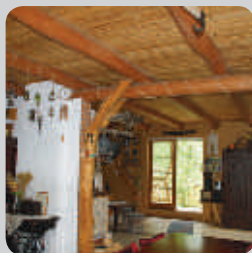
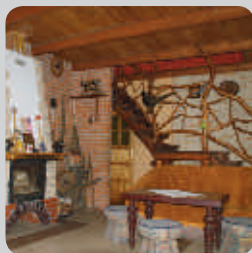
Gospodarstwo organizuje także przyjęcia okolicznościowe.

Dodatkową atrakcją jest mały zwierzynek. Właściciele dzieląc się z gośćmi swoją pasją do zwierząt, oprowadzają po zwierzyńcu, w którym spotkać można wiele niezwykłych zwierząt, jak dziki, strusie, rzadko spotykane rasy kur i bażantów, kozy i inne.

Dużą atrakcją jest para pawie, które zawsze robią niezapomniane wrażenie na odwiedzających dzieciach.

Dodatkowo gospodarze organizują dla gości:

- jazdy konne,
- przejażdżki bryczką,



- kulig w zimie,
- wycieczki rowerowe,
- pikniki przy ognisku i grillu,
- wędkowanie,
- zbieranie grzybów i owoców runa leśnego,
- robienie przetworów,
- warsztaty z folkloru, rzemiosła i sztuki ludowej,
- różnotematyczne warsztaty dla dzieci i młodzieży szkolnej połączone z zajęciami dotyczącymi zwierząt znajdujących się w zwierzyńcu.

Na terenie gospodarstwa do dyspozycji gości są:

- plac zabaw dla dzieci,
- pomieszczenia i urządzenia do rekreacji.

Gospodarstwo zapewnia:

- 3 pokoje gościnne, do 8 miejsc noclegowych,
- salon z kominkiem,
- 2 osobne łazienki dla gości,
- kuchnia do dyspozycji gości.

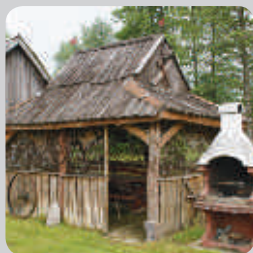
W gospodarstwie można nabyć produkty spożywcze z gospodarstwa, w tym kozie mleko.

Wyżywienie

W zależności od życzenia, goście mogą przygotowywać posiłki samodzielnie lub skorzystać z całodziennego wyżywienia i bogatej oferty kuchni lokalnej i tradycyjnie przygotowywanej w gospodarstwie na bazie produktów spożywczych z gospodarstwa.

Cennik

Ceny ustalane są indywidualnie, w zależności od wielkości grupy, wybranego programu, wyżywienia i czasu realizacji. W celu zapoznania się z cenami prosimy o kontakt: 0 602 467 888



GOSPODARSTWO AGROTURYSTYCZNE ELŻBIETA I LECH GRYCZ



Ślubów 4; 07-201 Wyszków; powiat wyszkowski
Kontakt: 029 596 66 00; 0 510 107 191



Charakterystyka oferty

Gospodarstwo znajduje się 500 metrów od rzeki Bug. Gospodarze zapraszają przez cały rok. Do dyspozycji gości jest 5 pokoi, a w nich 15 miejsc noclegowych, pokoje 2 – 3 – osobowe, 3 łazienki w standardzie średnim, duży salon wypoczynkowy z TV. Jest miejsce na ognisko i grill. Możliwość korzystania z kuchni gospodarzy. Możliwość przyjazdu ze zwierzętami domowymi. W gospodarstwie przygotowany jest plac zabaw dla dzieci.

Goście mają do dyspozycji miejsce na grilla i ognisko. Dodatkowo, w zależności od potrzeb i oczekiwań, gospodarze organizują wycieczki po okolicy, pikniki i inne zorganizowane formy przyjemnego spędzenia czasu.

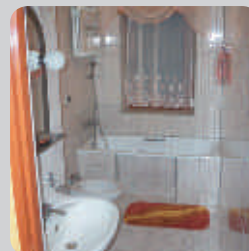
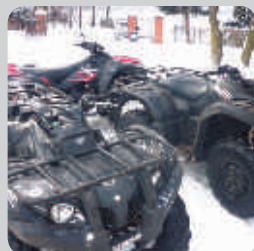
Wyżywienie

Gospodyni zapewnia pełne, całodzienne wyżywienie. Produkty żywnościowe pochodzą w większości

z własnego gospodarstwa (mleko, sery, warzywa, owoce, miód, wędliny wędzone na miejscu). Specjalnością pani domu są obiady domowe oraz wypiek ciast.

Cennik

Ceny ustalane są indywidualnie, w zależności od wielkości grupy, wybranego programu, wyżywienia i czasu realizacji. W celu zapoznania się z cenami prosimy o kontakt: 0 510 107 191.



GOSPODARSTWO AGROTURYSTYCZNE BEATA I WALDEMAR ŁAPIŃSCY



ul. Nadbużna 23; 07-221 Brańszczyk; powiat wyszkowski
Kontakt: 0 504 540 200; e-mail: waldemarlapinski@interia.pl



Charakterystyka oferty

Gospodarstwo położone jest w miejscowości Brańszczyk, otoczone zielenią, w cichej i spokojnej okolicy. W odległości ok. 200 m przepływa rzeka Bug, będąca idealnym miejscem dla amatorów wędkowania. Bliskość lasów sprawia, że w okresie jesiennym Brańszczyk jest idealną bazą dla amatorów zbierania grzybów.

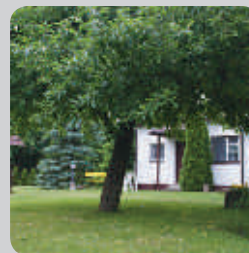
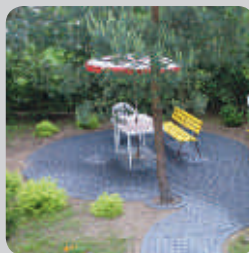
Gospodarstwo oferuje 3 domki przygotowane dla czterech osób każdy, wyposażone w łazienkę i kuchnię. Domki otoczone są dużym, zadbanym ogrodem zachęcającym do spędzenia czasu na świeżym powietrzu. Teren jest ogrodzony i wyposażony w meble ogrodowe. W ogrodzie przygotowano miejsce na ognisko i grill. Dla dzieci przygotowano plac zabaw, a także boisko do gry w siatkówkę i koszykówkę oraz kort tenisowy. Dodatkowo dla potrzeb gości organizowane są pikniki i wycieczki po okolicy, a także zbieranie grzybów i owoców runa leśnego.

Wyżywienie

We własnym zakresie.

Cennik

Ceny ustalane są indywidualnie, w zależności od wielkości grupy, wybranego programu, wyżywienia i czasu realizacji. W celu zapoznania się z cenami prosimy o kontakt: 0 504 540 200.



GOSPODARSTWO AGROTURYSTYCZNE AGROTURYSTYKA U KAFLIKA



ul. Nadbużna 39; 07-221 Brańszczyk; powiat wyszkowski
Kontakt: 0 503 144 834; 504 458 202; e-mail: ukaflika@wp.pl;
www.agroturystykaukaflika.pl



Charakterystyka oferty

Gospodarstwo znajduje się w odległości ok. 200 m od rzeki Bug. Gospodarze udostępniają gościom duże podwórkę z piękną oazą zieleni oraz plac zabaw dla dzieci, basen ogrodowy, dużą altanę, leżaki, grill, co pozwala na bezstroski wypoczynek na świeżym powietrzu.

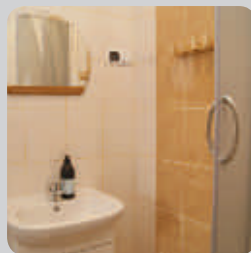
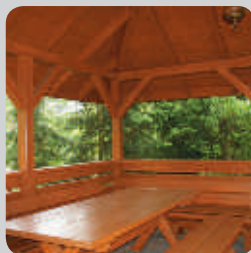
Charakter gospodarstwa jest typowo pobytowy, zapewnia urlopowy wypoczynek dla całych rodzin, jak również dla osób starszych. W ofercie znajduje się wypożyczalnia rowerów (dla dzieci i dorosłych) co zapewnia aktywną i ciekawą formę spędzania wolnego czasu. Dla miłośników spływów kajakowych gospodarstwo wynajmuje kajaki wraz z transportem w wybrane miejsce rozpoczęcia i zakończenia spływu.

Mile widziane są również osoby z namiotem lub przyczepą kempingową, które mogą bezpośrednio obcując z przyrodą świetnie wypoczywać niemal na świeżym powietrzu.

Gospodarze należą do ekologicznej sieci „bugnarew” gwarantującej respektowanie podstawowych światowych zasad ekoturystyki.

W gospodarstwie organizowane są wycieczki:

- Rowerowe min.:
Traktem Napoleońskim, szlakiem bocianich siedlisk, dowolnym szlakiem według bezpośrednich zainteresowań gości.
- Spływy kajakowe (trasa do uzgodnienia) dla tych, którzy cenią sobie zarówno przebywanie na świeżym powietrzu, jak i podpatrywanie różnego rodzaju zwierząt niczym w rezerwacie przyrody,
- Przeprowa promowa przez rzekę Bug do Kamieńczyka, na miejscu warto odwiedzić Prywatne Muzeum Etnograficzne Pana Henryka Słowikowskiego,





UG Brańszczyk

- wyprawy krajoznawcze, biegi terenowe z zadaniami dla miłośników czynnego wypoczynku,
- Wędkowanie nad Bugiem.

Gospodarstwo oferuje gościom do 25 miejsc noclegowych - pokoje z łazienkami i aneksami kuchennymi. Istnieje możliwość wstawienia do pokoju łóżeczka dla małego dziecka.

W ramach oferty organizowane są:

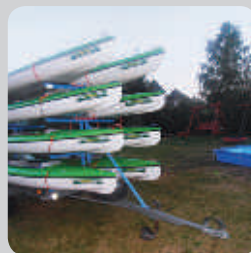
- Przyjęcia okolicznościowe dla ok. 35 osób zorganizowane profesjonalnie i kompleksowo,
- Biesiady przy grillu na świeżym powietrzu, w gospodarstwie lub w pobliskiej leśniczówce (pyszne jedzonko, doborowe towarzystwo, muzyka, taniec, śpiew i dobra zabawa),
- Pikniki dla dzieci.

Wyżywienie

Tradycyjna polska kuchnia oparta na lokalnych produktach lub też wg indywidualnego zamówienia.

Cennik

Każdorazowo ceny są ustalane indywidualnie, w zależności od wielkości grupy, wybranego programu i czasu realizacji. W celu zapoznania się z cenami i szczegółami oferty prosimy o kontakt: 0 503 144 834.



GOSPODARSTWO AGROTURYSTYCZNE LESZCZYNOWE ZACISZE



Rozalin 45; 05-282 Rozalin; powiat wołomiński
Kontakt: 0 602 592 815; e-mail: agro-leszczynowezacisze@wp.pl, boroweczka45@wp.pl
www.wycieczkiskolne-agro.pf.pl



Charakterystyka oferty

Gospodarstwo proponuje noclegi oraz jednodniowe zajęcia edukacyjne, rekreacyjne bądź przyjęcia grupowe dla dorosłych, młodzieży i dzieci, od kilku do kilkudziesięciu osób. Jako uzupełnienie dnia gospodarstwo udostępnia plac zabaw z dużą piaskownicą z wyposażeniem, małą wspinaczkę, piłki, domki, tunele, hamaki, dużą stodołę, która da schronienie przed słońcem w upalnym lub deszczowe dni oraz budynek z zapleczem kuchennym, piecem chlebowym, kominkiem i wędzarnią.

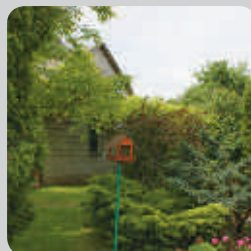
Stodoła to miejsce, gdzie dzieci mogą zjeść posiłek, grać w gry planszowe, rysować, tworzyć prace np: z łupinek orzechów laskowych robić korale orzechowe. Mogą też pójść na spacer lub skorzystać z przejażdżki do pobliskiego lasu lub po okolicy.

Na terenie gospodarstwa oprócz typowej zabudowy gospodarczej służącej prowadzeniu gospodarstwa i w której znajdują się zwierzęta hodowlane, znajduje się także, grill, plac zabaw, boisko do gry w piłkę nożną lub inne zajęcia grupowe.

Gospodarstwo zapewnia tenis stołowy, koszykówkę, worek treningowy, rzutki, badminton, a w ogrodzie altanę, huśtawki, leżaki, trampolinę dla dzieci.

W ramach oferty kierowanej do grup dzieci i młodzieży w gospodarstwie odbywają się:

- warsztaty pt: „Od kwiatuszka do orzeszka” - ukazują cały cykl, jak rodzi się ten smaczny i wartościowy owoc,
- warsztaty pt: „Bajeczne jagódki” - spacer po jagodniku borówki amerykańskiej - borówka jest piękna kiedy kwitnie, cudownie smakuje, ale wymaga dużej opieki i wysiłku, o czym uczestnicy dowiedzą się podczas spotkania,



- warsztaty pt: „Pieczemy różności”. W zależności od oczekiwań - pieczenie chleba, pizzy, ciasteczek, jabłuszek - pyszności, tu każde dziecko będzie mogło odkryć w sobie zdolności manualne uwalniając fantazję przy formowaniu ciasteczek,
- warsztaty pt: „Jem smacznie i zdrowo” - warzywa smaczne i zdrowe, najlepsze z własnej działki, z których dzieci mogą samodzielnie przygotować sałatki,
- warsztaty pt: „Wiejskie ZOO” - zwierzęta: króliki, kozy, owieczka, kucyk, paw - bardzo miłutkie i towarzyskie dadzą dzieciom dużo radości i wyzwolą w nich emocje podczas karmienia np. marchewką, którą same wyrwą.
- warsztaty pt: „Kultura Ludowa”- pokaz rzeźby w drewnie, wycinanki ludowe itp.

Do dyspozycji gości są 2 pokoje dwuosobowe z łazienką. Mile widziane babcię z wnuczkami, które chcą w ciszy i bezpiecznie spędzić czas.

Dodatkowo gospodarstwo oferuje;

- wycieczki rowerowe szlakami leśnymi ukazujące piękno lasu,
- piesze wycieczki wytypowanymi trasami krajoznawczymi. Polecane do zajęć Nordic Walking,
- biegi rekreacyjne w dowolnym tempie wyznaczonymi trasami.

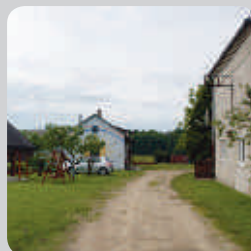
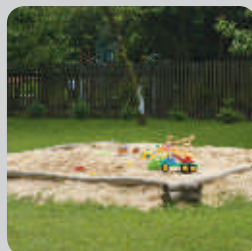
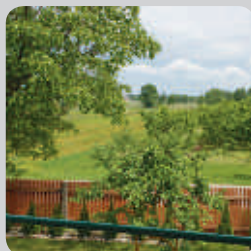
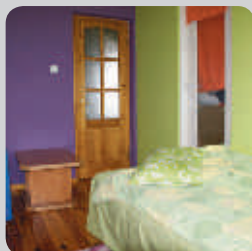
Gospodarstwo organizuje także plenerowe przyjęcia okolicznościowe i zabawy dla dzieci.

Wyżywienie

Wyżywienie oparte jest o produkty uprawiane, wytwarzane i przyrządzane w gospodarstwie na bazie tradycyjnych przepisów. Menu każdorazowo ustalane z zamawiającym.

Cennik

Ceny ustalane są indywidualnie, w zależności od wielkości grupy, wybranego programu, wyżywienia i czasu realizacji. W celu zapoznania się z cenami prosimy o kontakt: 0 602 592 815.



GOSPODARSTWO EDUKACYJNO-AGROTURYSTYCZNE MAZOWIECKI ZAŚCIANEK



Grabów 26; 05-240 Tłuszcz; powiat wołomiński
Kontakt: 022 787 58 71; e-mail: biuro@mazowiecki-zascianek.com
www.mazowiecki-zascianek.com



Charakterystyka oferty

Gospodarstwo edukacyjno-agroturystyczne „Mazowiecki Zaścianek” zaprasza pod swój gościnny dach po rozrywkę, wypoczynek i zabawy edukacyjne. Proponujemy warsztaty regionalne realizowane w ramach ścieżek międzyprzedmiotowych.

„**Od kamienia do chleba**” – historia zbóż i chleba, mielenie ziarna na mąkę w żarnach, pokaz wyrabiania chleba, formowanie bochenków, wypiek chleba oraz jego degustacja.

„**Malowane Ptaszki**” – zapoznanie dzieci z obróbką drewna, zdobienie drewnianych zabawek i ich montaż.

„**Z wiatrem w zawody**” – budowa i zdobienie latawców, zawody latawcowe.

„**Zabawki mojego dziadka**” – montaż drewnianych zabawek.

„**Impreza integracyjna dla dzieci i rodziców**” – cykl wspólnych zabaw, na zakończenie ognisko z kiełbaskami, dyplomy.

„**Indiańska wioska**” – kilka godzin zabawy w Indian, połączonej z wykonywaniem zadań i zdobywaniem piór.
„**Czas aniołów**” – wykonywanie i zdobienie aniołów z ciasta i drewna.

„**Przetwory domowe**” – pokaz wyrobu i wędzenia kiełbas, wyrób marmolad lub powideł oraz degustacja wyrobów.

„**Palmy i Pisanki Wielkanocne**” – zdobienie pisanek, palmy Wielkanocne różnych regionów.

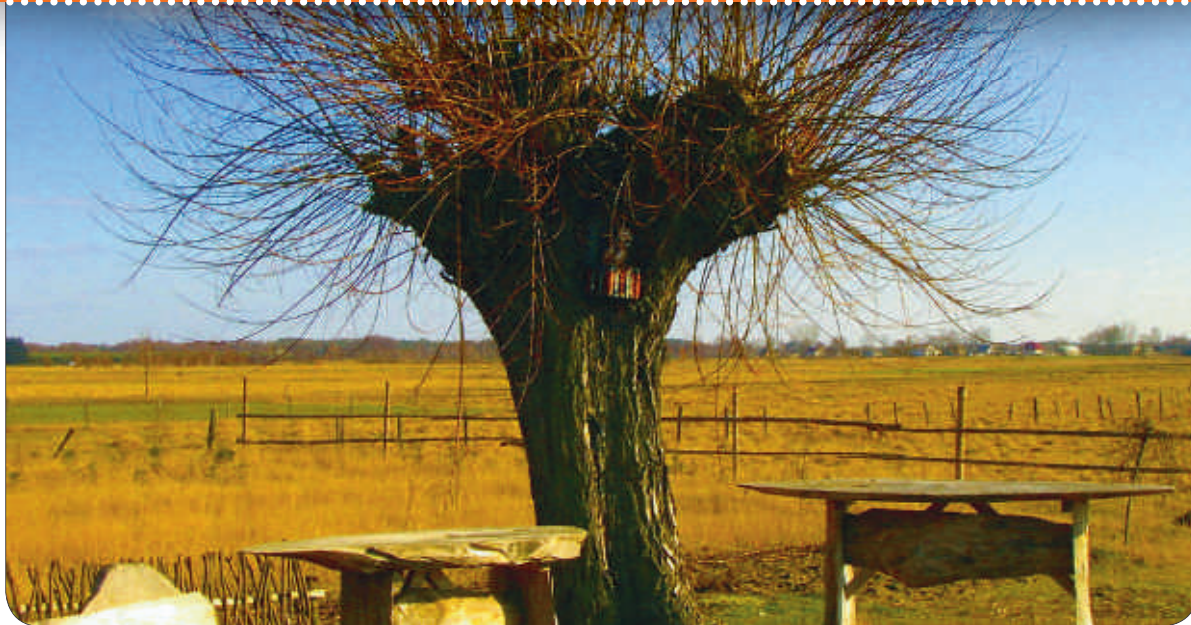
„**Wypieki Wielkanocne**” – historia tradycyjnych wypieków Wielkanocnych.

„**Powitanie wiosny**” – poszukiwanie śladów wiosny, uczestnicy przygotowują Marzannę, uroczyste wygnanie zimy.

„**Kwiatki na Dzień Matki**” – uczestnicy zapoznają się z obróbką drewna, wykańczają i zdobią drewniane kwiatki.

„**Pożegnanie lata**” – poszukiwanie oznak nadchodzącej

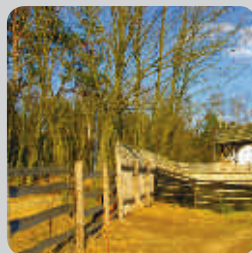




jesieni, pieczenie ziemniaków w ognisku, zabawy.
„**Jesienne ludki**” - wykonywanie zabawek z kasztanów, żołądki i szyszek.
„**Ozdoby choinkowe**” – tradycyjne ozdoby choinkowe wykonywane z papieru, bibuły i słomy.
„**Spotkanie ze Św. Mikołajem**” – ognisko, spotkanie z Mikołajem (upominki dostarczone lub wykonane przez Złeceniodawcę, przejażdżki wozami lub saniami oraz wspólne zabawy)
„**Spotkanie Wigilijne**” – tradycja i obrzędy związane z Wigilią oraz degustacja potraw Wigilijnych.

Wyżywienie
We własnym zakresie lub zgodnie z zamówieniem.

Cennik
Ceny ustalane są indywidualnie, w zależności od wielkości grupy, wybranego programu, wyżywienia i czasu realizacji. W celu zapoznania się z cenami prosimy o kontakt: 022 787 58 71



GOSPODARSTWO AGROTURYSTYCZNE „AGROTURYSTYKA NAD WYMAKRACZEM”



Grażyna Popowicz
Grądy Szlacheckie 30 a; 07-210 Długosiodło; powiat wyszkowski
Kontakt: 0 603 326 198; e-mail: grapop@poczta.fm



Charakterystyka oferty

Gospodarstwo położone z dala od wsi Grądy Szlacheckie na przysiółku Julianka. Na granicy płynie niewielka rzeczka Wymakracz. Teren typowo wypoczynkowy i rekreacyjny. Miejsce na grill i ognisko, ogród warzywny, staw z żabami, piaskownica i rzeczka, którą wszyscy nazywają Strugą, sprzyjają błogiemu lenistwu. Dokoła pola, łąki i lasy. W sezonie mnóstwo grzybów. Możliwość wypożyczenia rowerów (dla dorosłych i dla dzieci). Szlaki piesze i rowerowe zachęcają do aktywnego spędzania wolnego czasu. Okoliczne tereny zachęcają do zwiedzania wielu ciekawych miejsc. W okolicy około 1 km rzeka Narew, około 2 km stawy rybne i wiele innych ciekawostek.

Gospodarstwo swoim klientom oferuje:

Pokoje: 1 pokój dwuosobowy, kuchnia, łazienka.

Domek letni: 5 miejsc noclegowych – bez łazienki, na zewnątrz sławojka, w domku woda, prąd, aneks kuchenny, TV. Kąpiele w rzece lub u gospodarzy.

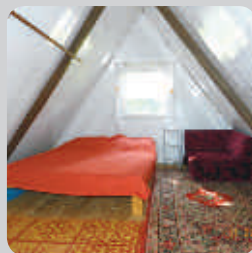
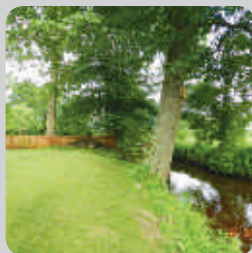
Czynne w sezonie od 1 maja do końca września.

Wyżywienie

We własnym zakresie.

Cennik

Ceny ustalane są indywidualnie, w zależności od wielkości grupy, wybranego programu, wyżywienia i czasu realizacji. W celu zapoznania się z cenami prosimy o kontakt: 0 603 326 198



GOSPODARSTWO AGROTURYSTYCZNE JOLANTA NAGRABSKA-PISAŃSKA



ul. Kardynała Stefana Wyszyńskiego 9; 07-210 Długosiodło; powiat wyszkowski
Kontakt: 0 504 257 160 lub 0 510 209 150



Charakterystyka oferty

Długosiodło to miejscowość zapewniająca swoim gościom niewymowny spokój i kontakt z naturą. Bliskość grzybodajnych lasów sprawiła, że miejscowość stała się stolicą grzybobrania.

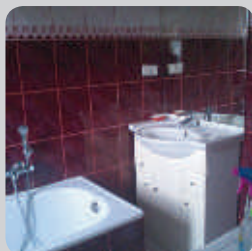
Całorocznie, na ogrodzonej posesji, w otoczeniu zieleni gospodarze oferują do samodzielnej dyspozycji wczasowiczów, jak również grup pracowniczych dwukondygnacyjny domek (centralne ogrzewanie). Na parterze znajdują się: pokój, łazienka i w pełni urządzona kuchnia, zaś na piętrze znajdują się 2 pokoje, łazienka, urządzona kuchnia oraz taras, z którego rozciąga się malowniczy widok na rzekę Wymakracz, łąki i parafialny kościół w stylu neogotyckim.

Wyżywienie

We własnym zakresie.

Cennik

Ceny ustalane są indywidualnie, w zależności od wielkości grupy i czasu realizacji. W celu zapoznania się z cenami prosimy o kontakt: 0 504 257 160 lub 0 510 209 150.



GOSPODARSTWO AGROTURYSTYCZNE "PRZY LESIE" - IWONA I PIOTR OLKOWSCY



Ociężte 28 A; 07-140 Sadowne; powiat węgrowski
Kontakt: 025 675 32 75, 0 606 273 905



Charakterystyka oferty

Gospodarstwo położone w oddaleniu od wsi i drogi, w pobliżu rzeki Ugoszcz i bezpośrednim sąsiedztwie lasów grzybowych i jagodowych. Usytuowane we wsi Ociężte, gm. Sadowne. Idealne miejsce na weekend i letni wypoczynek. Cisza, spokój i kontakt z przyrodą pozwolą Ci zapomnieć o zabieganiu dnia codziennego. Posesja ogrodzona z dużym ogrodem i placem zabaw dla dzieci. W oddzielonej części gospodarczej znajduje się drobny inwentarz (kury, kaczki, gęsi, indyki i króliki). W okresie sianokosów możliwość uczestnictwa w pracach polowych. Po sąsiedzku staw rybny z możliwością wędkowania.

We wsi znajduje się gospodarstwo z końmi i możliwość jazdy konnej (wykupienie karnetu lub pojedyncza jazda).

Oferta pobytowa:

1 pokój 2-osobowy na piętrze domu z oddzielną łazienką tylko dla gości

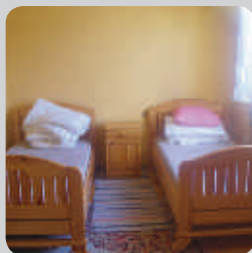
1 pokój 3-osobowy w oddzielnym budynku, na parterze, z łazienką i telewizorem.

Wyżywienie

Okazjonalnie na życzenie gości serwujemy posiłki regionalne, przygotowywane tuż przed podaniem.

Cennik

Ceny ustalane są indywidualnie, w zależności od ilości osób i długości pobytu. W celu zapoznania się z cenami prosimy o kontakt: 0 606 273 905.



GOSPODARSTWO AGROTURYSTYCZNE ALICJA I MAJA PARADOWSKA



ul. Poniatowskiego 34; 07-210 Długosiodło; powiat wyszkowski
Kontakt: rezerwacje 0 504 247 666 (Alicja), pozostałe sprawy: 029 74 12 333, 0 504 014 415 (Maja)
e-mail: kontakt@noclegiualicji.pl; www.noclegiualicji.pl



Charakterystyka oferty

Do dyspozycji gości mamy 4 pokoje (jeden pokój 5-cio osobowy, trzy pokoje 3-osobowe) i 2 łazienki (na korytarzu). Wspólna kuchnia i przestrzeń integracyjna. Jeden apartament dwuosobowy z oddzielną łazienką. Wszystkie pokoje znajdują się w oddzielnym budynku. Goście mają możliwość skorzystania ze wspólnej przestrzeni rekreacyjnej, piękny park, zadaszony kominek na wolnym powietrzu, miejsce na ognisko i grill oraz małe muzeum eksponatów wiejskiej zagrody.

Do dyspozycji gości są 3 rowery i basen stelażowy 4,5 m średnicy (dostępne latem). Istnieje możliwość zorganizowania grzybobrania z przewodnikiem po lesie.

Dodatkową ofertą gospodarstwa jest możliwość wynajęcia całego obiektu na Sylwestra, imprezę okolicznościową lub wesele.

Na terenie obiektu można znaleźć dokładne informacje na temat pobliskich łowisk, ścieżek przyrodniczo-edukacyjnych i rowerowych. W obrębie 500 m znajdują się

boiska sportowe, kort tenisowy i basen odkryty. Gospodarstwo jest corocznym współorganizatorem plenerów malarskich.

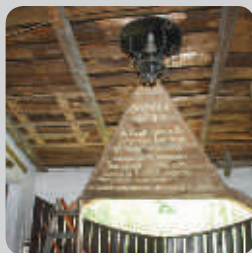
„U Alicji” można nabyć domowe wyroby: powidła, marynowane warzywa, grzyby i owoce. Dla grup zorganizowanych organizowane są biesiady przy ognisku z kiełbaskami i gorącymi napojami lub „stół wiejski pod strzechą” przy uprzednim zamówieniu.

Wyżywienie

We własnym zakresie lub u gospodarzy.

Cennik

Ceny ustalane są indywidualnie, w zależności od wielkości grupy, wybranego programu, wyżywienia i czasu realizacji. W celu zapoznania się z cenami prosimy o kontakt: 0 504 247 666, 0 504 014 415.



GOSPODARSTWO AGROTURYSTYCZNE „PO KĄDZIELI”



Rudniki 21; 05-240 Tłuszcz; powiat wołomiński
Kontakt: 0 606 630 565, 029 75 72 194; e-mail: agrogos21@wp.pl; zkruk4@wp.pl
www.agrogosrudniki.pl



Charakterystyka Oferty

Gospodarstwo położone wśród lasów nad rz. Cienką i zarybionym stawem na tzw. koloniach. Rozległy teren do wypoczynku i rekreacji.

Gospodarstwo zapewnia noclegi w dwóch pokojach po 2 osoby. Do dyspozycji gości łazienka i aneks kuchenny. Na terenie znajdują się altany i miejsce na grilla, boisko do plażowej piłki siatkowej, piaskownica.

W gospodarstwie są różne zwierzęta: konie, świnie, króliki, gęsi, kaczki, indyki, kury, psy i koty.

Do dyspozycji jest duży „leśny plac zabaw” dla dzieci i rodziców. Organizowane są cykliczne imprezy otwarte: - Oznakowanymi ścieżkami leśnymi w m-cu lutym, - Karnawałowy Marsz Nordic Walking na Mazowszu w lipcu, - Marsz Świętojański Nordic Walking Kwitnących Nenufarów na Mazowszu z rzucaniem wianków z „mostku szczęścia” do strugi oraz Marsz Nordic Walking Żłota Jesień na Mazowszu w miesiącu wrześniu.

W gospodarstwie organizowane są:

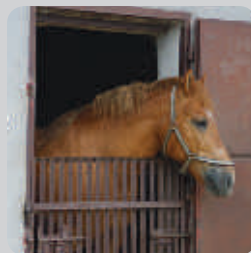
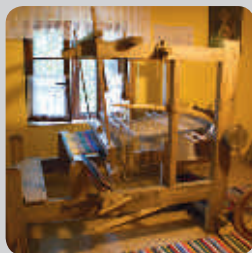
■ Warsztaty pt. "Jak to ze Inem było" siejemy len, dzieci i młodzież poznają poszczególne etapy uprawy i obróbki lnu. Uczestniczą w przetwarzaniu lnu na włókno, tkaniu na krosnach, przędzeniu nici na kołowrotku, wykonują eko-łenki i ekozośki.

■ Warsztaty rękodzielnicze pt. "Kwiatowe tradycje - wianki wieńce i wianuszki".

W pokazowej izbie z piecem i kuchnią kaflową, gdzie stoi łóżko i inne tradycyjne sprzęty wykonujemy kwiaty, wianki i stroiki z krepiny i słomy a także wianki z kwiatów żywych. W lipcu panny idą z wiankami na „mostek szczęścia” i rzucają wianki do strugi.

■ Warsztaty pt. "Łany zbożem malowane".

Pokazujemy tradycyjne sposoby uprawy zbóż oraz obrzędy związane z tym np. dożynki. Dzieci poznają różne rodzaje zbóż i dowiadują się, w jaki sposób wykorzystuje się poszczególne ziarna np. uczestniczą w karmieniu zwierząt,





które znajdują się w gospodarstwie. Prezentujemy zabytkowe sprzęty rolnicze, które służyły do uprawy i obróbki zbóż. Dzieci wykonują bukiety ze zbóż i krepiny oraz obrazy ze słomy i zbóż.

■ Warsztaty pt. „Las bliżej nas”

Oferujemy piesze wycieczki do pobliskiego lasu na jagody, grzyby, czy inne skarby lasu, zimą idziemy do paśnika, by nakarmić zwierzęta.

Tropimy - szukamy śladów mieszkańców lasu.

Organizujemy wycieczki wozem taborowym nad leśne rozlewiska torfowe, gdzie mają lęgowiska żurawie, kaczki i inne ptactwo, a w lipcu kwitną tam przepięknie nenufary.

Ze znalezionych skarbów lasu (szyszki, żołądź, korzenie) wykonujemy różne stroiki, a z zebranych jagód gotujemy smaczną zupkę.

Oferta biesiadna:

Organizujemy imprezy integracyjne, plenerowe przyjęcia w ogrodzie, prywatki i potańcówki dla dzieci, młodzieży i dla dorosłych, imprezy rodzinne.

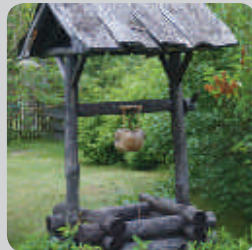
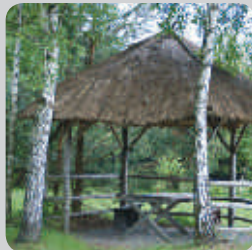
Wyżywienie

Dla grup zorganizowanych przygotowujemy ognisko z pieczeniem kiełbasek, bądź inną formą wyżywienia ustaloną indywidualnie.

Cennik

Każdorazowo ceny ustalane są indywidualnie, w zależności od wielkości grupy, wybranego programu i czasu realizacji.

W celu zapoznania się z cennikiem i szczegółami oferty prosimy o kontakt: tel. 606 630 565 lub 029 75 72 194.



GOSPODARSTWO AGROTURYSTYCZNE LUCYNA I ZDZISŁAW PONICHTERA



ul. Nadbużna 19, 07-221 Brańszczyk; powiat wyszkowski
Kontakt: 029 74 214 54, 0 660 612 490



Charakterystyka oferty

Gospodarstwo oferuje wypoczynek w domowej atmosferze z dala od hałasu i zgiełku. Posesja położona jest w cichym i spokojnym miejscu, na zadbanym ogrodzonym terenie, gdzie jest dużo zieleni i kwiatów.

Część gospodarstwa oddzielona jest od części rekreacyjnej. Ponadto na terenie gospodarstwa znajduje się plac zabaw dla dzieci i dużo miejsca do gry w piłkę oraz innych gier służących do aktywnego spędzania czasu na świeżym powietrzu. Gospodarstwo posiada całoroczną ofertę pobytową dla gości.

Gospodarstwo oferuje liczne atrakcje i wiele form aktywnego spędzania czasu na świeżym powietrzu.

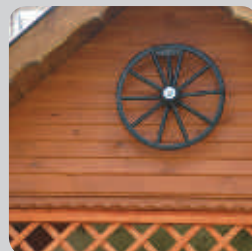
Mile widziani goście ze swymi pupilami (pies, kot).

Jest to idealne miejsce dla osób kochających przyrodę i poszukujących spokoju i zapomnienia od miejskiego zgiełku i hałasu.

Dla bardziej aktywnych, miłośników wędkowania, spływów kajakowych, pieszych spacerów, czy też wypraw rowerowych, sąsiedztwo rzeki Bug oraz lasów, stosunkowo nieduża odległość miejscowości od Warszawy, stanowi idealną bazę wypadową na każdą wolną chwilę.

W gospodarstwie organizowane są wycieczki:

- Przeprowa promem przez rzekę Bug do Kamieńczyka;
- Wyprawy rowerowe trasami opisanymi przez gospodarzy, zwiedzanie okolic Brańszczyka. Na miejscu w gospodarstwie wypożyczalnia rowerów;
- Spływy kajakowe rzeką Bug. Możliwe różne warianty trasy w zależności od liczebności grupy, umiejętności, bądź pogody;
- Marsze Nordic Walking dotlenianie organizmu i aktywny wypoczynek na łonie natury;
- Przejazdki wolantem Gościńcem Napoleońskim do Puszczy Białej i okolic.





Gospodarstwo dysponuje pokojami:

- na parterze budynku mieszkalnego z oddzielnym wejściem, bez barier architektonicznych,
- 1 pokój 1-osobowy z wyjściem na mały taras z ławeczką,
- 1 pokój 2-osobowy z łazienką i aneksem kuchennym,
- 1 pokój 3-osobowy z aneksem kuchennym i możliwością dostawki,
- 1 pokój 3-osobowy z możliwością dostawki,
- wspólna łazienka na parterze tylko do użytku Gości.

Osobny domek w podwórku bez barier architektonicznych (2 pokoje dla 5 osób z możliwością dostawki, łazienka i aneks kuchenny).

W każdym pokoju znajduje się telewizor.

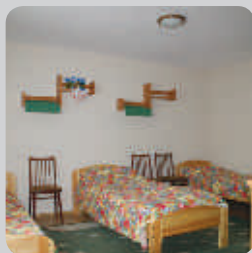
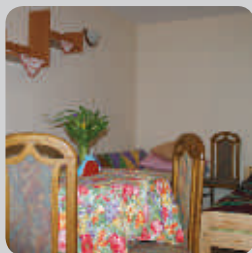
Do użytku gości dostępna jest również zadaszona altana z grillem.

Wyżywienie

Gościom oferowane są doskonałe domowe posiłki w ramach tradycyjnej kuchni polskiej, przygotowywane tuż przed podaniem.

Cennik

Każdorazowo ceny są ustalane indywidualnie, w zależności od wielkości grupy, wybranego programu i czasu realizacji. W celu zapoznania się z cenami szczegółami oferty prosimy o kontakt: 0 660 612 490.



GOSPODARSTWO AGROTURYSTYCZNE HALINA ROGUSZEWSKA



Budy Nowe 69; 07-221 Brańszczyk; powiat wyszkowski
Kontakt: 029 679 46 62



Charakterystyka oferty

Gospodarstwo znajduje się w cichej i spokojnej okolicy pozwalającej na bliskie obcowanie z naturą. Idealne miejsce dla osób poszukujących wyciszenia i wewnętrznej równowagi. To także idealne miejsce do spacerów. Brak ruchliwych ciągów komunikacyjnych zachęca do wycieczek rowerowych, bliskość rzeki Bug do wędkowania, a wszechobecność lasów do zbierania grzybów i owoców runa leśnego.

Gospodarstwo dysponuje 4 pokojami dla 8 gości łącznie z osobną łazienką i kuchnią do dyspozycji.

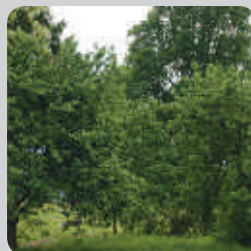
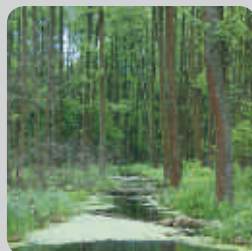
Możliwość przyjazdu ze zwierzętami domowymi. Gospodarstwo zapewnia miejsce do grillowania. Można także przygotować ognisko do pieczenia kiełbasek i biesiadowania.

Wyżywienie

We własnym zakresie.

Cennik

Ceny ustalane są indywidualnie, w zależności od wielkości grupy, wybranego programu, wyżywienia i czasu realizacji. W celu zapoznania się z cenami prosimy o kontakt: 029 679 46 62.



GOSPODARSTWO AGROTURYSTYCZNE RYSZARD ROSIŃSKI



Turzyn 96; 07-221 Brańszczyk; powiat wyszkowski
Kontakt: 0 511 917 491



Charakterystyka oferty

Gospodarstwo dysponuje osobnym domkiem z przygotowanymi 5 miejscami noclegowymi, osobną łazienką i kuchnią. Domek położony jest na skarpie nad rozlewiskiem rzeki Bug. Gospodarstwo zaprasza gości przez cały rok zapewniając wiele atrakcji, tj. jazdę konną, kulig w zimie. Goście mają do dyspozycji miejsce do grillowania lub ogniska. Bliskość rzeki sprawia, że jest to idealne miejsce dla amatorów wędkowania. W okresie jesiennym, to idealne miejsce dla grzybiarzy lub amatorów owoców runa leśnego.

W ramach pobytu można także poznać historię regionu i zabytków historycznych a także folkloru, rzemiosła i sztuki ludowej.

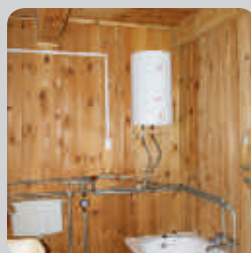
Możliwość przyjazdu ze zwierzętami domowymi.

Wyżywienie

We własnym zakresie.

Cennik

Ceny ustalane są indywidualnie, w zależności od wielkości grupy, wybranego programu, wyżywienia i czasu realizacji. W celu zapoznania się z cenami prosimy o kontakt: 0 511 917 491



GOSPODARSTWO AGROTURYSTYCZNE WACŁAW STERNIK



Anastazew, 07-230 Zabrodzie; powiat wyszkowski
Kontakt: 0 504 669 236



Charakterystyka oferty

Gospodarstwo położone jest w sąsiedztwie zieleni lasów i łąk z własną pasieką. Gospodarze prowadzą ekologiczną uprawę płodów rolnych. Dla gości, którzy lubią ciszę i naturę, gospodarstwo oferuje samodzielny osobny domek z przygotowanymi 3 pokojami sypialnymi na poddaszu, dużym salonem z kominkiem na parterze oraz łazienką i kuchnią.

Bliskość lasów sprawia, że jest to wymarzone miejsce dla miłośników runa leśnego. Jest też coś dla miłośników wędkowania i smakoszy ryb – w pobliżu znajduje się staw z rybami.

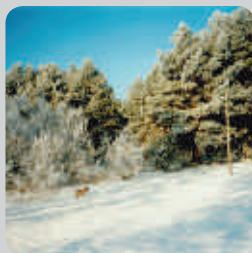
Możliwość przyjazdu z małymi dziećmi i ze zwierzętami domowymi.

Wyżywienie

We własnym zakresie.

Cennik

Ceny ustalane są indywidualnie, w zależności od wielkości grupy i czasu realizacji. W celu zapoznania się z cenami prosimy o kontakt: 0 504 669 236.



GOSPODARSTWO AGROTURYSTYCZNE WANDA I MIROSLAW SUCHENKOWIE



ul. Ogrodowa 2d; 07-282 Strachówka; powiat wołomiński
Kontakt: 025 675 90 07, 0 509 658 155



Charakterystyka oferty

Bardzo duży ogrodzony teren o charakterze parkowym, wyposażony w altany, plac zabaw, boiska sportowe i miejsca do grillowania.

Do dyspozycji gości jest pięć dwuosobowych pokoi z łazienkami. Do dyspozycji gości jest również wyposażona kuchnia.

Możliwość przyjazdu:

- z małymi dziećmi,
- z niepełnosprawnymi,
- ze zwierzętami domowymi.

Atrakcje gospodarstwa:

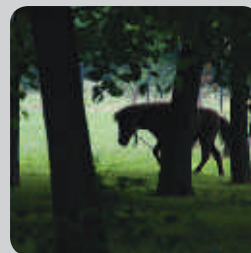
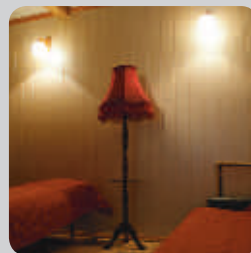
- grill,
- zbieranie grzybów i owoców runa leśnego,
- plac zabaw dla dzieci.

Wyżywienie

Wyżywienie, w zależności od życzenia, goście mogą przygotowywać samodzielnie lub zamówić całodzienne wyżywienie u gospodarzy. W kuchni króluje tradycyjna kuchnia polska.

Cennik

Ceny ustalane są indywidualnie, w zależności od wielkości grupy, wybranego programu, wyżywienia i czasu realizacji. W celu zapoznania się z cenami prosimy o kontakt: 0 509 658 155.



GLINIANY BLUES PRACOWNIA CERAMIKI ARTYSTYCZNEJ WANDY WOLF



Nowe Ręczaje 34c; 05-326 Poświętne; powiat wołomiński,
Kontakt: Wanda Wolf 0 603 200 486



Charakterystyka oferty

Pracownia Ceramiki Artystycznej Gliniany Blues znajduje się we wsi Nowe Ręczaje, 8 km na wschód od Wołomina. Tuż za bramą wkraczymy w pełen uroku zakątek...

W pracowni wytwarzane są niepowtarzalne, unikatowe przedmioty dekoracyjne i użytkowe oraz biżuteria. Istnieje możliwość zakupu na miejscu.

Dla chętnych organizowane są warsztaty ceramiczne, w czasie których każdy może nauczyć się ręcznych technik modelowania gliny, metod zdobienia ceramiki a także toczenia na kole garncarskim. Pracownia dysponuje trzema piecami ceramicznymi: elektrycznym, gazowym oraz opalanym drewnem. Wszystkie przedmioty wykonane przez uczestników są wypalane na miejscu. W warsztatach mogą uczestniczyć zarówno dorośli, jak i dzieci.

Ze względu na niewielkie rozmiary pracownia może pomieścić jednocześnie 4 osoby.

Latem zajęcia odbywają się w altanie, która jest przewidziana na ok. 10 osób.

Od wiosny do późnej jesieni dodatkową atrakcją jest wypalanie ceramiki techniką raku. Jest to bardzo widowiskowa metoda, polegająca na wyjmowaniu z pieca rozgrzanych do czerwoności przedmiotów i wkładaniu ich w trocinę, suche liście, trawy itp, a następnie zanurzanie ich w wodzie.

Osoby nie zainteresowane warsztatami mogą po prostu obejrzeć pracownię, dowiedzieć się jak powstaje masa ceramiczna, poznać proces powstawania przedmiotu z gliny oraz jego wypalanie w różnych piecach.

Terminy należy uzgadniać telefonicznie, najlepiej z kilkudniowym wyprzedzeniem.

Cennik

Ceny ustalane są indywidualnie, w zależności od wielkości grupy, wybranego programu, wyżywienia i czasu realizacji. W celu zapoznania się z cenami prosimy o kontakt: 0 603 200 486.



AGROTURYSTYKA "U IWONY" - IWONA WYSZYŃSKA



Turzyn 89; 07-221 Brańszczyk; powiat wyszkowski
Kontakt: 0 606 615 761
e-mail: iwonkawyszynska@gmail.com



Charakterystyka oferty

Poczuj smak polskiej wsi, każdy znajdzie coś dla siebie! Wieś Turzyn położona jest nad malowniczą okolicą rzeki Bug z przepięknymi widokami.

Gospodarstwo oferuje 10 miejsc noclegowych z możliwością dostawki, w tym:

- Pokój 2-4 osobowy z kominkiem, aneksem kuchennym, łazienką i wyjściem na zabudowany taras.
- Pokój 2-osobowy z łazienką i aneksem kuchennym.
- Pokój 3-osobowy z dostępem do dużej kuchni i łazienki.
- We wszystkich pokojach jest dostępny Internet, TV i radio.

Atrakcje gospodarstwa:

- rowery
- dostęp do wody: rzeka Bug
- kajaki
- własna pasieka

Bliska okolica:

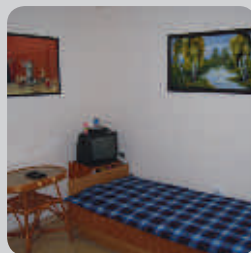
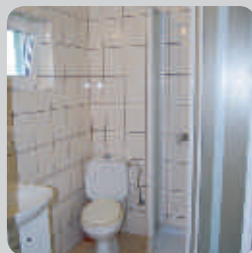
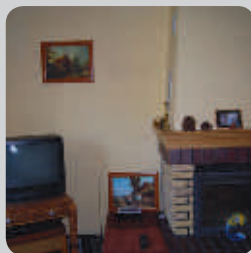
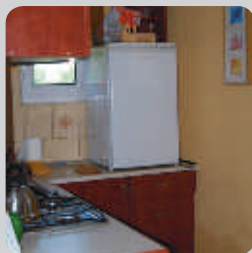
- Konikowo (jazdy konne) - 1 km,
- prom turystyczny kursujący Brańszczyk-Kamieńczyk
- stawy hodowlane - 6 km
- Kamieńczyk - muzeum etnograficzno - historyczne

Wyżywienie

Gospodarstwo serwuje swoim gościom przepyszną regionalną kuchnię domową.

Cennik

Każdorazowo ceny są ustalane indywidualnie, w zależności od wielkości grupy, wybranego programu i czasu realizacji. W celu zapoznania się z cenami i szczegółami oferty prosimy o kontakt: 0 606 615 761.



GOSPODARSTWO AGROTURYSTYCZNE STAWY FOLWARCZNE



Przetycz – Folwark 28; 07-210 Długosiodło; powiat wyszkowski
Kontakt: 0 608 012 077



Charakterystyka oferty

Gospodarstwo położone we wsi Przetycz Włociańska ok 4 km od miejscowości Długosiodło i ok. 80 km od Warszawy, w malowniczym miejscu na wzgórzu u podnóża, którego rozlewają się malownicze stawy.

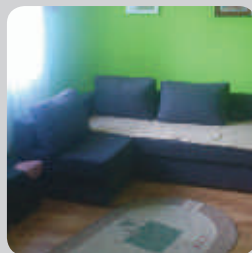
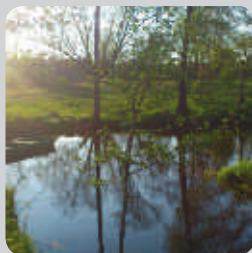
Stawy Folwarczne nad Traktem Furmańskim - naturalnie rozlane stawy na rzece Struga, położone w dolinie piaszczystych wzgórz osnutych lasami Puszczy Białej. Na wzgórzach owych niegdyś stał drewniany dwór. Według ludowych legend, w jednym z mniejszych stawów, dzisiaj już zarośniętym, w dawnych czasach ponoć zapadł się kościół i od czasu do czasu słychać tam dzwony kościelne. Nocą lub o świcie, można spotkać unoszące się nad stawami postacie, zwane duchami wodnymi, które czuwają nad snem Pani z Jeziora.

Gospodarstwo położone jest na styku szlaków rowerowych i stanowi doskonałą przystań dla podróżujących rowerzystów

a także dla rodzin i osób poszukujących wypoczynku na łonie natury. Gospodarstwo zapewnia dużo przestrzeni, malownicze łąki oraz wodę i las z całym swym bogactwem dla spokojnego wypoczynku.

W ofercie gospodarstwa:

- 1 pokój 1 osobowy w stylu klasycznym – ze wspólną łazienką i kuchnią,
- 1 pokój 1 osobowy w stylu myśliwskim, TV, Internet – ze wspólną łazienką i kuchnią,
- 1 pokój 1 osobowy z możliwością dostawki z aneksem kuchennym, TV, Internetem i wspólną łazienką,
- 1 Domek letni – 4 miejsca noclegowe – na zewnątrz prysznic, łazienka i woda,
- pole namiotowe – 10 miejsc, z dostępem do wody, prądu i wc.





Atrakcje – dużo miejsc i przestrzeli do zabaw dla dzieci oraz do prywatności, przejazdy wozem i bryczką, łowienie ryb, pływanie łódkami, wyprawy na zbieranie runa leśnego, jagody, poziomki, grzyby, wyprawy na polowanie, wynajem rowerów, warsztaty rękodzielnicze, taneczne, wycieczki – survival, gry terenowe, grill, trampolina, wiata na imprezy tematyczne, obcowanie ze zwierzętami w gospodarstwie. Imprezy tematyczne z muzyką na żywo. Kino pod chmurką.

W ofercie ekologiczne produkty np. owoce w sezonie, warzywa, jajka, mleko, przetwory.

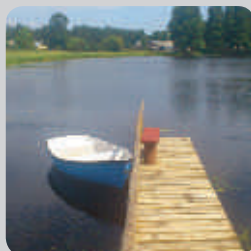
Wyżywienie

We wystawnym zakresie lub przygotowane przez gospodarzy

Cennik

Ceny ustalane są indywidualnie, w zależności od wielkości grupy, wybranego programu, wyżywienia i czasu realizacji.

W celu zapoznania się z cenami i szczegółami oferty prosimy o kontakt: 0 608 012 077







**KLUBY JEŹDZIECKIE
STAJNIE
PENSJONATY DLA KONI**

STAJNIA HORSE LAND



Józefin 8a; 05-326 Poświętne; powiat wołomiński
Kontakt: 0 697 527 872; e-mail: horseland@horseland.pl
www.horseland.pl



Charakterystyka oferty

Stajnia i zarazem Gospodarstwo Agroturystyczne Horseland znajduje się we wsi Józefin, nieopodal 4 km od Poświętnego i 12 km od Wołomina. Usytuowana jest daleko od ruchliwej drogi, otoczona pięknymi lasami, łąkami oraz rzeką Rządzą. „Stajnia HORSELAND” oferuje swoim gościom profesjonalną naukę jazdy konnej na każdym poziomie zaawansowania.

Konie ułożone, spokojne, lśniące dla każdego. Dla małego kuce np. „Karolcia”, dla dużego wielkopolskie klacze.

Jazdy prowadzą wykwalifikowani i doświadczeni instruktorzy sportu posiadający liczne osiągnięcia w sporcie konnym. Od rajdów konnych, przez skoki na wyścigach konnych kończąc.

Na terenie gospodarstwa znajduje się plac zabaw, basen, boisko do siatkówki oraz miejsce na grilla i ognisko.

W stajni oprócz koni powitają goście psy, koty, kozy, kury, kaczki, gęsi, króliki i ŚWINKA.

Dodatkowo stajnia organizuje imprezy integracyjne, kolonie, zimowiska, ferie, wycieczki, rajdy konne i harcerskie.

Goście do dyspozycji mają 5 pokoi (2, 4, 6 osobowe) ogrzewanych zimową porą, 2 łazienki z ciepłą wodą i świetlicę.

Miłośnicy wędkowania mają do dyspozycji staw wypełniony rybami.

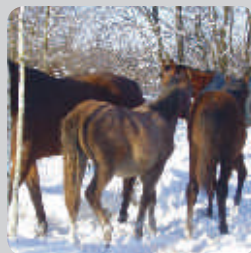
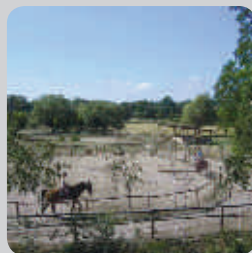
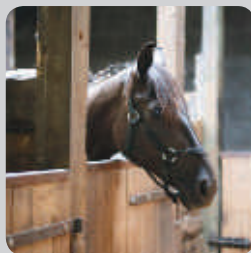
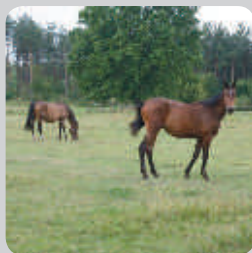
Oferta dodatkowa:

■ Pensjonat dla koni.

„HORSELAND” oferuje również pensjonat dla koni.

Stajnia dysponuje 15 ha ogrodzonych padoków (w sezonie zielono), przestronnymi boksami, dwoma round pen-ami, dużą ujeżdżalnią, czworobokiem ujeżdżeniowym, crossem, karuzelą bezwiązową dla koni oraz krytą halą.

Nad końmi i uczestnikami zajęć stały nadzór sprawuje wykwalifikowana kadra i weterynarz dostępny 24h na dobę.





■ **Piknik w siodle, uroczystości rodzinne.**

„HORSELAND” organizuje imprezy okolicznościowe dla grup zorganizowanych. Urodziny dla dziecka, wizyta przedszkola czy impreza integracyjna na terenie gospodarstwa to niezapomniane przeżycie. W programie przejażdżki na koniach, wycieczka wozem do lasu, ognisko bądź grill. Ponadto w ofercie liczne programy edukacyjne przygotowane z myślą nie tylko o zabawie, ale i rozwoju.

■ **Półkolonie, wakacje, ferie zimowe i WEEKENDY W SIODLE (HORSELAND-ZIE).**

W okresie ferii i wakacji w stajni organizowane są półkolonie, kolonie z noclegiem, oraz ferie zimowe z noclegiem dla dzieci. To wspaniały sposób spędzania wakacji. W programie codzienna nauka jazdy konnej, poznawanie naturalnych technik obchodzenia się z koniem, poznawanie tajników trenowania koni wyścigowych.

■ **Trening koni wyścigowych.**

„HORSELAND” trenuje konie wyścigowe. Na wyścigach konnych „Tor Służewiec” Horseland jest od dawna obecny. Konie ze stajni HORSELAND często zajmują płatne miejsca. Ulubieńcem miłośników wyścigów jest Benefis. Drobnny arab nie raz pokazał na ostatnich metrach kto jest najszybszy na torze.

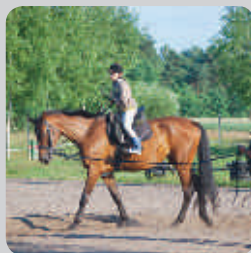
<http://vioda-racing.pl/benefis.html>

Wyżywienie

We własnym zakresie lub na miejscu w klubie jeździeckim, grupy zorganizowane wyżywienie ustalają indywidualnie.

Cennik

Ceny ustalane są indywidualnie, w zależności od wielkości grupy, wybranego programu, wyżywienia i czasu realizacji. W celu zapoznania się z cenami prosimy o kontakt: 0 697 527 872.



KLUB JEŹDZIECKI „HUMOREK” GOSPODARSTWO AGROTURYSTYCZNE



Leśniakowizna 3, 05-200 Wołomin; powiat wołomiński
Kontakt: 0 697 527 872; e-mail: kj-humorek@wp.pl
www.klubjezdzieckihumorek.pl



Charakterystyka oferty

Klub Jeździecki „Humorek” znajduje się we wsi Leśniakowizna, nieopodal Wołomina. Usytuowany jest daleko od ruchliwej drogi i otoczony pięknymi lasami i łąkami.

Klub Jeździecki „Humorek” oferuje swoim gościom profesjonalną naukę jazdy konnej na każdym poziomie zaawansowania. Dobrze przygotowane konie przewiozą każdego, niezależnie od wieku, a na najmłodszych czekają piękne kucyki. Jazdy prowadzą wykwalifikowani i doświadczeni instruktorzy.

„Humorek” oferuje również pensjonat dla koni.

Stajnia dysponuje dwoma ringami do nauki na lonży, małą i dużą ujeżdżalnią, czworobokiem ujeżdżeniowym oraz krytą halą – niezastąpioną podczas złej pogody. Na terenie jest również plac zabaw, boisko do siatkówki oraz miejsce na grilla i ognisko.

Ewidentnym atutem są również piękne tereny, które można przemierzać na końskim grzbiecie.

W stajni oprócz koni powitają gości psy, koty, kozy oraz wielka chluba ośrodka – mikroświnki!

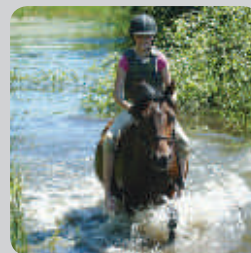
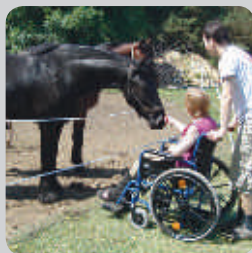
Oferta dodatkowa:

■ Hipoterapia

W ośrodku prowadzone są zajęcia dla osób niepełnosprawnych. Pacjenci prowadzeni są pod baczny okiem wykształconych hipoterapeutów.

■ Piknik w siodle

Klub Jeździecki „Humorek” organizuje imprezy okolicznościowe dla grup zorganizowanych. Urodziny dla dziecka, wizyta przedszkola czy impreza integracyjna na naszym terenie to niezapomniane przeżycie. W programie przejażdżki na koniach, wycieczka wozem cygańskim do lasu, ognisko bądź grill. Uczestnicy imprezy dowiedzą się





również wielu ciekawych rzeczy na temat życia koni.

■ Wizyta z kucykami

Wizyta koników w szkole to wspaniały sposób na uświetnienie festynów, zabaw w przedszkolu, czy urodzin dziecka. Każdy będzie mógł dowiedzieć się o zwyczajach tych pięknych zwierząt i przejechać się na ich grzbiecie.

■ Półkolonie w siodle

W okresie ferii i wakacji w stajni organizowane są półkolonie dla dzieci. To wspaniały sposób spędzania wakacji. W programie codzienna nauka jazdy konnej, woltyżerka i mnóstwo różnych gier i zabaw! Świetna okazja do rozwijania swoich umiejętności jeździeckich oraz poznawania ciekawych ludzi o podobnych zainteresowaniach. Bardzo duży nacisk kładziony jest na bezpieczeństwo dzieci oraz ich dobre samopoczucie.

■ Hodowla mikroświnek

Klub Jeździecki „Humorek” prowadzi znaną w całej Europie hodowlę mikroświnek. Warto przyjechać i zobaczyć

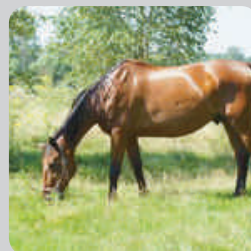
je na własne oczy. Świnki to wyjątkowe, sympatyczne, czyste i inteligentne zwierzątka, które przynoszą dużo radości i wzruszeń.

Wyżywienie

We własnym zakresie. Dla grup zorganizowanych przygotowane jest ognisko z pieczeniem kiełbasek, bądź też inną formą wyżywienia ustalaną indywidualnie.

Cennik

Ceny ustalane są indywidualnie, w zależności od wielkości grupy, wybranego programu, wyżywienia i czasu realizacji. W celu zapoznania się z cenami prosimy o kontakt: 0 697 527 872.



KLUB JEŹDZIECKI CZUBAJKA



Czubajowizna 24, 05-326 Poświętne; powiat wołomiński
Kontakt: 0 505 920 158; e-mail: marta@kjczubajka.pl
www.kjczubajka.pl



Charakterystyka oferty

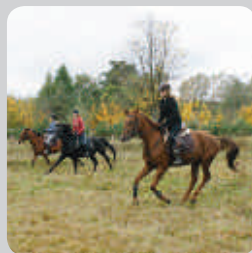
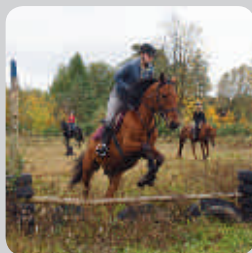
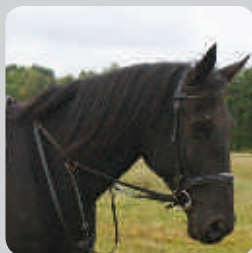
Trzonem działalności klubu są zajęcia z nauki jazdy konnej dla dzieci i dorosłych jak również zajęcia rekreacyjne jazdy konnej. Klub prowadzi również pensjonat dla koni. Konie pracujące w rekreacji zostały doskonale przygotowane do pracy z najmłodszymi adeptami jazdy konnej. Wszystkie są niezwykle spokojne, zrównoważone i cierpliwe. Znaczący wpływ na sposób pracy klubu mają klienci, wskazując swoje uwagi i potrzeby. Jazdy zawsze prowadzone są z indywidualnym podejściem przez profesjonalnych instruktorów, a ich charakter dobrany jest do tempa pracy i możliwości zarówno konia, jak i jeźdźca.

Zajęcia odbywają się w kilkusobowych grupach lub indywidualnie. Do dyspozycji jest piaskowa ujeżdżalnia, czworobok ujeżdzeniowy, okólnik oraz piękne tereny wśród lasów i łąk; wszystko w zależności od stopnia zaawansowania, warunków do jazdy i woli klientów.

Również zwierzęta przebywające w pensjonacie otoczone są wyjątkową opieką.

Klub proponuje:

- Jazda na placu - jazda na ogrodzonym padoku. Istnieje możliwość poprowadzenia półgodzinnej jazdy, szczególnie wskazane dla najmłodszych adeptów jazdy konnej, a także dla tych którzy dopiero rozpoczynają przygodę w siodle. Dla osób, które opanowały już podstawy np. sposoby kierowania koniem zajęcia te odbywają się w 2 lub 3 osobowych grupach.
- Teren - wyjazdy poza teren ośrodka, dla osób pewnie czujących się w siodle, lubiących spędzać aktywnie czas na łonie przyrody; ciekawe jazdy po okolicznych lasach i łąkach. Jazdy w terenie trwają zwykle 1 h bądź 1,5 h. Istnieje możliwość zorganizowania 2 h terenu.
- Lonża - jazda na koniu po okręgu, instruktor prowadzi konia na długiej linie, przejmując nad nim kontrolę,





podczas gdy jeździec może się skupić wyłącznie na swoim dosiadczeniu i poprawianiu konkretnych błędów.

- Trening indywidualny - na jeździe jest tylko jedna osoba i instruktor może poświęcić jej całą swoją uwagę.
- Orowadzanka dla maluchów - przejażdżka na kucyku lub koniku dla najmłodszych dzieci, stanowiąca wstęp do nauki jazdy konnej.

Dodatkowo możliwość zorganizowania:

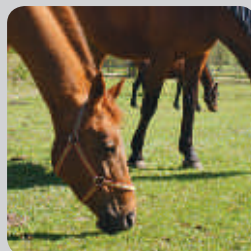
- „Urodziny w Czubajce” - oryginalny sposób na przyjęcie urodzinowe dla dzieci. W ofercie przejażdżki konne, ognisko, malowanie twarzy, konkursy z nagrodami, plac zabaw, strzelanie z łuku oraz inne atrakcje.
- „Uczniowie i przedszkolaki” - zajęcia rekreacyjno - poznawcze kierowane do zorganizowanych grup dzieci i młodzieży. Na uczestników czekają liczne atrakcje oraz zwierzęta znajdujące się w gospodarstwie. Do dyspozycji jest duży plac zabaw i teren, który pozwala na gry i zabawy na świeżym powietrzu.

Wyżywienie

Dla grup zorganizowanych, w ofercie urodzinowej jak i kierowanej do dzieci szkolnych i przedszkolnych, przygotowywane jest ognisko z pieczeniem kiełbasek, bądź też inną formą wyżywienia ustalaną indywidualnie.

Cennik

Dla wygody i oszczędności dostępne są karnety jazdy. Szczegółowe zasady obowiązywania karnetów oraz aktualny cennik wszystkich usług i atrakcji pod numerem telefonu: 0 505 920 158 lub na stronie internetowej www.kjczubajka.pl.



AGNIESZKA I JUSTYNA SKOWROŃSKIE STAJNIA PASJA



Skuszew, ul. Kółko 15; 07-201 Wyszków; powiat wyszkowski
Kontakt: 0 501 932 187, e-mail: stajnia@stajniapasja.pl
www.stajniapasja.pl



Charakterystyka oferty

Gospodarstwo znajduje się w cichej okolicy, otoczonej Puszcza Kamieniecką i terenami rekreacyjnymi w odległości ok. 2,5 km od drogi krajowej Warszawa - Białystok.

Gospodarstwo jest całorocznym ośrodkiem jeździeckim stworzonym przede wszystkim dla dzieci i młodzieży. Specjalizuje się w nauce jazdy konnej oraz prowadzeniu zajęć hipoterapeutycznych pod okiem licencjonowanego instruktora jazdy konnej i hipoterapeuty, prowadzony jest również wypoczynek dla dzieci.

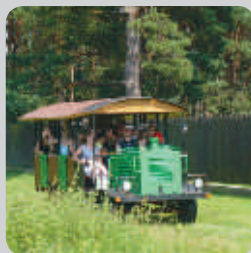
Piękne tereny otaczające gospodarstwo (Puszcza Kamieniecka) sprzyjają obserwacjom dzikiej przyrody, łowieniu ryb oraz korzystaniu z atrakcji sezonowych, jakimi są grzybobranie i zbieranie jagód. W okolicy jest strzeżone kąpielisko nad rzeką Bug, restauracja, możliwość zorganizowania spływu kajakowego, basen oraz bardzo ciekawe zbiory historyczne dotyczące dziejów Kamieńczyka.

W gospodarstwie znajdują się:

- 3 pokoje (w nich 8 miejsc noclegowych), usytuowane w nowym ładnie urządzonej domu mieszkalnym, zagospodarowane i urządzone jest także poddasze dla 10 gości. Przy każdym pokoju są toalety z natryskami,
- kuchnia, w której można przygotowywać drobne posiłki,
- salon z kominkiem oraz ganek.

Na terenie gospodarstwa znajduje się miejsce na ognisko, grill, plac zabaw dla dzieci, podoki trawiaste, ujeżdżalnia, ring, stajnia oraz pole namiotowe. Jest także ogród i boisko do siatkówki.

Do gospodarstwa szczególnie zapraszane są osoby niepełnosprawne (dzieci z autyzmem, ADHD, zaburzeniami zachowania, osoby niewidome, osoby niesłyszące) – obiekty są przystosowane dla osób poruszających się na wózkach – osoby prowadzące gospodarstwo są z wykształcenia





pedagogami specjalnymi, pracującymi z ww. niepełnosprawnymi oraz porozumiewają się w języku migowym.
Do gospodarstwa można przyjeżdżać z psami i końmi.

Do dyspozycji stajni należą:

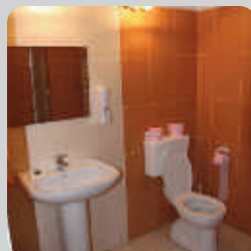
- dwa ogrodzone padoki do jazdy konnej,
- kryta hala, która pozwala na jazdę konną zimą i w niepogodę,
- plac z przeszkodami do doskonalenia swoich umiejętności jeździeckich,
- przygotowane miejsca do palenia ognisk,
- plac zabaw dla dzieci,
- padoki trawiaste, ujeżdżalnie, stajnia,
- pole namiotowe,
- budynek mieszkalny, w skład którego wchodzi: sala kominkowa, barek, pokój wychowawcy, poddasze przygotowane do spania, ganek oraz toalety z natryskami.

Wyżywienie

Gospodarstwo zapewnia pełne całodienne wyżywienie wg życzenia gości. Istnieje możliwość przygotowywania posiłków we własnym zakresie.

Cennik

Każdorazowo ceny są ustalane indywidualnie, w zależności od wielkości grupy, wybranego programu i czasu realizacji. W celu zapoznania się z cenami i szczegółami oferty prosimy o kontakt: 0 501 932 187.



PENSJONAT DLA KONI „U JUDYTY”



Obręb 37, Zabrodzie; powiat wyszkowski
Kontakt: 0 725 214 408
www.ujudyty.com.pl



Charakterystyka oferty

Pensjonat dla koni „U Judyty” został założony w 2009 roku.

Gospodarze zachęteni przez znajomych, którzy zakochali się w tej przepięknej okolicy i bogactwie pastwisk, łąk i pobliskich lasów, postanowili udostępnić swoje uroczysko innym koniom i ich właścicielom.

W pensjonacie obowiązuje główna zasada – dobro konia ma być zawsze na pierwszym miejscu – jego spokój, zielony wypas, ciepły boks i sucha ściółka a także, oczywiście, regularne posiłki.

Dlatego codziennie boksy są sprzątane, a koniom podawane jest siano z własnych, ekologicznych łąk – dorodne i dobrze wysuszone oraz własny owies.

Na życzenie właścicieli do diety wprowadzana jest odpowiednia suplementacja.

Osoby prowadzące pensjonat doskonale wiedzą, że właściciele koni nie zawsze są w stanie wygospodarować czas dla swoich podopiecznych, dlatego też w trosce o zdrowie i dobre samopoczucie zwierząt, chętnie wykonywane są wymagane zabiegi pielęgnacyjne i lecznicze, zgodnie z instrukcjami właścicieli.

Jeśli jest taka potrzeba, koniom zapewniana jest zalecana dzienna porcja ruchu.

Dzięki dobremu dojazdowi z Warszawy i z Wyszkowa trasą na Białystok, pensjonat dla koni jest miejscem dla zwierząt i ludzi pragnących cieszyć się pięknymi terenami przez cały rok – nie tylko w czasie wakacji i ferii.

Dojazd samochodem lub PKS-em ok. 45 km od Warszawy, 15 km od Wyszkowa.





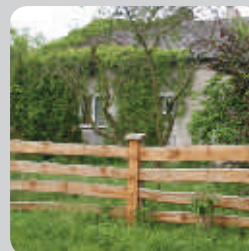
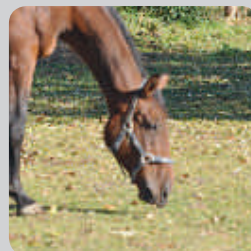
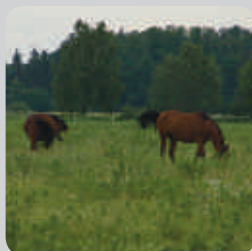
Gospodarstwo zapewnia:

- zielone, przestronne padoki – 10 ha łąk i pastwisk;
- idealne miejsce na jazdy w teren, (łąki i lasy, a niedaleko Nadbużański Park Krajobrazowy);
- ogrodzony teren do jazdy;
- ogrodzony lonżownik;
- zaplecze socjalne: szatnia, siodlarnia;
- stała opieka weterynaryjna;
- regularne wizyty kowala;
- karmienie 3 razy dziennie;
- własny owies i siano wysokiej jakości;
- stajnia przydomowa – stały nadzór 24 h;
- pensjonat otwarty dla koni starszych i rekonwalescentów;
- indywidualne podejście do każdego konia;
- na życzenie regularne podawanie dodatkowych pasz, suplementów czy dokonywanie zabiegów pielęgnacyjnych i leczniczych.

Dodatkowo okolica, w której znajduje się gospodarstwo, jest idealnym miejscem na spędzenie czasu blisko natury oddychając świeżym wiejskim powietrzem.

Cennik

Ceny ustalane są indywidualnie, w zależności od oczekiwań i potrzeb klientów. W celu zapoznania się z cenami prosimy o kontakt: 0 725 214 408



DWÓR OLCHOWE ŁĄKI

MUZEUM LITERATURY FANTASTYCZNEJ I STADNINA KONI



ul. Folwark 4; 07-210 Długosiodło; powiat wyszkowski
Kontakt: 0 664 115 113, 0 600 02 17 99
www.dwordlugosiodlo.pl



Charakterystyka oferty

Dwór Olchowe Łąki znajduje się w miejscowości Długosiodło, w Puszczy Białej, 80 km. od centrum Warszawy. Jadąc z Długosiodła w kierunku Ostrołęki, skręca się na Lipnik Majorat i Nową Pecynę, a po przejechaniu około pięciuset metrów po lewej stronie wyłania się fasada czterokolumnowego dworku powieściopisarki Darii Galant, autorki takich powieści jak: „Południca”, „Siostry Opposto”, „Dworu Wiatrów”, zbioru wierszy „Lilith” i wielu innych. Daria Galant w literaturze należy do reprezentantów prozy fantastycznej i psychologicznej, jest również przedstawicielką nurtu grozy we współczesnej literaturze polskiej. Jej powieści charakteryzują się wartką akcją, osadzoną w tajemniczych miejscach. Bohaterowie najpierw wiodą życie zwyczajne, by na skutek wydarzeń zanurzyć się w świat niesamowitości i dziwnych wydarzeń. Jeden z recenzentów twórczości pisarki z Uniwersytetu Wrocławskiego napisał w swojej

recenzji, że akcja książek jest tak ciekawa, że na każdej powieści tej autorki powinno znajdować się ostrzeżenie: „Uwaga-grozi zaczytaniem!”.

W Dworze Olchowe Łąki znajduje się pracownia pisarki oraz Muzeum Literatury Fantastycznej, gdzie zwiedzając je można zapoznać się twórczością pisarzy polskich i zagranicznych, z dawnymi wierzeniami ludowymi, z magią i kulturą ludową. Do kompleksu Dworu Olchowe Łąki należy również Stadnina Koni.

Przy Stadninie działa teatr konny, który dla gości prezentuje cykliczne pokazy jeździeckie i spektakle z udziałem koni. Stadnina koni prowadzi również zajęcia z hippiki, kultury jeździectwa oraz psychologii koni.

W Dworze Olchowe Łąki można zorganizować spotkania towarzyskie, naukowe, biznesowe, zielone lekcje, naukę jazdy konnej.



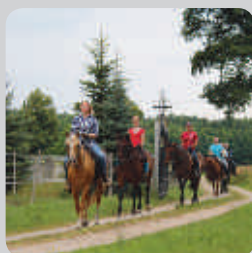


Wyżywienie

We wyślanym zakresie lub przygotowane przez gospodarzy

Cennik

Ceny ustalane są indywidualnie, w zależności od wielkości grupy, wybranego programu, wyżywienia i czasu realizacji. W celu zapoznania się z cenami i szczegółami oferty prosimy o kontakt: 0 664 115 113, 0 600 02 17 99



MICHALINA DERLICKA



Anastazew 52, 07-230 Zabrodzie; powiat wyszkowski
Kontakt: 0 606 400 103;
e-mail: derlowka@wp.pl



Charakterystyka oferty

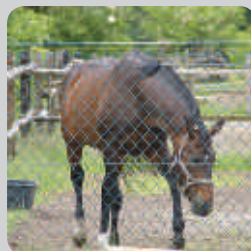
Gospodarstwo prowadzi pensjonat dla koni. Spokojna i urokliwa okolica wsi Anastazew to miejsce aktywnego wypoczynku i relaksu na łonie natury, to także idealne miejsce na pastwiska i wybiegi.

Na terenie gospodarstwa przygotowane jest 4 ha wygradzonych pastwisk oraz 10 miejsc w stajni do wynajęcia. Konie mają zapewnione utrzymanie w czystości, codzienne karmienie, wyprowadzenie na padok.

W sąsiedztwie znajduje się gospodarstwo agroturystyczne pana Wacława Sternika.

Cennik

Ceny ustalane są indywidualnie. W celu zapoznania się z cenami prosimy o kontakt: 0 606 400 103.





GASTRONOMIA OŚRODKI WYPOCZYNKOWE HOTELE

BAR "U JANA"



Turzyn 195D, 07-221 Brańszczyk; powiat wyszkowski
Kontakt: 029 743 01 88



Charakterystyka oferty

Bar usytuowany przy zjeździe z obwodnicy Wyszkowa pod samym lasem, 3 km od Wyszkowa. Posiada duży parking dla TIR-ów i samochodów osobowych.

Swoim klientom oferuje domową kuchnię z tradycją - danie firmowe: żurek z białą kiełbasą.

W lokalu znajduje się 48 miejsc dla gości. Dodatkowo na tarasie może pomieścić się kolejnych 20 gości.

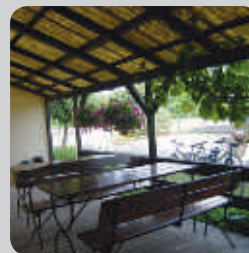
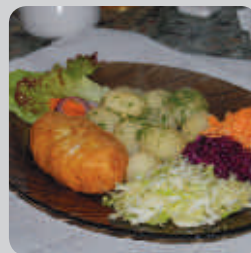
Bar oferuje:

- dania na wynos, z dowozem dań w określone miejsca,
- obiady pracownicze oraz wyżywienie na szkoleniach,
- pomoc w organizacji imprezy.

Dodatkowo w lokalu są organizowane:

- komunie
- chrzciny
- spotkania klasowe
- jubileusze
- konsolacje, itp.

Bar czynny codziennie w godz. 8.00-22.00.



GOSPODARSTWO KAMIENICZYK I GOSPODA POD DĘBEM



ul. Spokojna 14, 07-220 Kamieńczyk; powiat wyszkowski
Kontakt: 0 601 21 29 39; e-mail: agroturystyka@kamienczyk.com.pl; gospodakamienczyk@wp.pl
www.kamienczyk.com.pl



Charakterystyka oferty

Gospodarstwo oferuje:

- letnie nauki jazdy konnej w stylu western, jazda konna w terenie,
- apartament rodzinny, pokoje gościnne,
- tenis, saunę,
- pole biwakowe dla gości, grill.
- imprezy prywatne: imieniny, urodziny, pępkowe, chrzciny, komunie, wieczory panieńskie i kawalerskie, wesela (zarówno w gospodarstwie jak i w plenerze).

Właściciele oprócz swojskiej atmosfery organizują różne zabawy i spotkania okolicznościowe (zabawa country, babskie wieczory, walentynki, zabawa przebierańców).

Wyżywienie

Wyżywienie serwowane jest w Gospodzie pod Dębem, serwującej potrawy kuchni staropolskiej.

Cennik

Ceny ustalane są indywidualnie, w zależności od wielkości grupy, wybranego programu, wyżywienia i czasu realizacji. W celu zapoznania się z cenami prosimy o kontakt: 0 601 21 29 39.



OŚRODEK WYPOCZYNKOWO – REKREACYJNY „NADLIWIE”



Strachów 52; 05-280 Jadów; powiat wołomiński
Kontakt: 0 792 260 190, 0 796 507 740
www.nadliwie.pl



Charakterystyka oferty

Ośrodek „Nadliwie” jest usytuowany na skraju Nadbużańskiego Parku Krajobrazowego, tuż nad brzegiem malowniczego Liwca.

W ofercie goście mogą znaleźć wszystko: od kompleksowej organizacji imprez okolicznościowych, restauracji z tradycyjną kuchnią mazowiecką po wypożyczalnię kajaków.

Ośrodek zajmuje się kompleksowym przygotowaniem imprez okolicznościowych tj. wesela, chrzciny, komunie, bankiety, konferencje, zjazdy integracyjne, wieczory kawalerskie/panieńskie, rocznice – w sali bankietowej lub pod wiatą grillową.

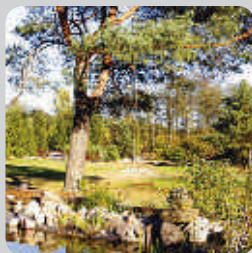
Ośrodek dysponuje dużym, ogrodzonym terenem zielonym, klimatyzowaną salą bankietową z obszernym tarasem pozwalają na organizację małych spotkań oraz dużych 150-osobowych przyjęć, dużą wiatą grillową,

sześćdziesięcioma miejscami noclegowymi, a także terenami rekreacyjnymi.

Ze względu na bardzo atrakcyjne położenie (bliskość Warszawy, dobry dojazd, lasy, rzekę, atrakcyjną turystycznie okolicę, letniskowy charakter miejsca) jest to rejon chętnie odwiedzany przez mieszkańców stolicy oraz okolic.

Miłośnicy aktywnego spędzania czasu z pewnością znajdą coś dla siebie. Piłka nożna, siatkówka plażowa, badminton to tylko niektóre dyscypliny, które można uprawiać na przestronnym, zielonym terenie Ośrodka. Dodatkowo na miejscu znajduje się wypożyczalnia kajaków.

Ośrodek organizuje jedno i dwudniowe spływy kajakowe. Gwarantowane piękne widoki, ciekawa i bardzo kręta trasa oraz mile spędzony czas.





Istnieje możliwość zorganizowania latem przejażdżek bryczką, a zimą kuligów.

Osoby, które najbardziej cenią sobie wycieczki piesze lub rowerowe oraz zbieranie grzybów i owoców leśnych z pewnością nie będą zawiedzone. Strachów położony jest na terenie Nadbużańskiego Parku Krajobrazowego, a liczne szlaki turystyczne zachęcają do wędrówek.

Chętni do podglądania przyrody również będą usatysfakcjonowani. Dolina Liwca jest pod ochroną w ramach projektu Natura 2000 – jest to obszar specjalnej ochrony ptaków i gatunków zagrożonych.

Ośrodek posiada własną, zaciszną plażę, położoną w granicach działki.

Wyżywienie

Na miejscu można skosztować smacznej, regionalnej kuchni, która znajdzie uznanie nawet wśród wymagających smakoszy.

Cennik

Ceny ustalane są indywidualnie, w zależności od wielkości grupy, wybranego programu, wyżywienia i czasu realizacji. W celu zapoznania się z cenami prosimy o kontakt: 0 792 260 190; 0 796 507 740;



HOTEL BATORY*** W TŁUSZCZU



ul. Batorego 9; 05-240 Tłuszcz; powiat wołomiński
Kontakt: 029 757 24 26, 605 158 158; e-mail: poczta@batoryhotel.pl
www.batoryhotel.pl



Charakterystyka oferty

Hotel Batory to trzygwiazdkowy, nowoczesny i ekskluzywny obiekt położony 40 km od centrum Warszawy w sąsiedztwie krajowej trasy Warszawa – Białystok (S8). Jego charakter podkreśla piękny wystrój sal bankietowych, nowoczesne wyposażenie sal konferencyjnych oraz bardzo wysoki standard pokoi.

Hotel Batory posiada w swojej ofercie 29 komfortowych i nowocześnie wyposażonych pokoi. Dysponuje łącznie około 70 miejscami noclegowymi w pokojach jedno-, dwu- i trzyosobowych oraz Apartamencie. W cenę pokoju wliczony jest parking oraz śniadanie. Każdy z pokoi posiada własną łazienkę, indywidualnie sterowaną klimatyzację oraz TV satelitarną. Wszystkie pokoje wyposażone są także w stałe łącze internetowe oraz telefon.

Hotel Batory*** zajmuje się obsługą gastronomiczną wszelkiego rodzaju uroczystości firmowych i okolicznościowych. Imprezy organizowane są w salach bankietowych Hotelu, plenerze lub w innym dowolnym wskazanym miejscu.

Doświadczony zespół z przyjemnością zorganizuje przyjęcie Państwa marzeń.

Pracownicy hotelu udzielą także wielu cennych wskazówek dotyczących skomponowania odpowiedniego menu, przygotowania dodatkowych atrakcji, dekoracji oraz oprawy przyjęcia uwzględniając specjalne preferencje oraz życzenia gości.





Hotel Batory organizuje:

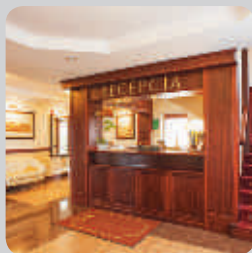
- chrzciny,
- komunie,
- wesela,
- konsolacje,
- imprezy urodzinowe dla dzieci i dorosłych,
- wieczory panieńskie i kawalerskie,
- inne przyjęcia okolicznościowe.

Restauracja hotelowa Nasza Wenecja zaprasza wszystkich na wyśmienite dania kuchni włoskiej zaś Cafe Batory na niezapomniane chwile partii bilarda czy też wspólnie oglądanych wydarzeniach sportowych.

Dodatkowo Hotel zaprasza na organizowane cyklicznie Targi Ślubne i Cykl Kabaretowy, w którym gościli dotychczas czołowe polskie kabarety.

Cennik

Ceny ustalone są indywidualne, w zależności od wielkości grupy, wybranego programu, wyżywienia i czasu realizacji. W celu zapoznania z cenami prosimy o kontakt: 0 605 159 159, 0 533 382 735.



DWÓR FRANCISZKÓW



Franciszków 70; 05-240 Tłuszcz; powiat wołomiński
Kontakt: 029 642 33 20, 605 158 158; e-mail: frontdesk@dworfranciszkow.pl
www.dworfranciszkow.pl



Charakterystyka oferty

Dwór Franciszków to obiekt położony na terenie 45-hektarowej posiadłości, otoczony przez lasy, łąki i stawy. To miejsce idealne zarówno do skupienia i wyciszającego relaksu, jak i licznych zajęć o charakterze rozrywkowym i rekreacyjnym.

Amatorzy spacerów przyrodniczych mogą zobaczyć na terenie obiektu wiele gatunków chronionej fauny i flory w ich naturalnym środowisku. Bogaty przyrodniczo teren doskonale nadaje się do aktywnego wypoczynku.

Dwór Franciszków to również miejsce idealne do przygotowania wyjątkowej, dowolnej imprezy okolicznościowej. Bogate doświadczenie w organizowaniu imprez gwarantuje niezapomniane wrażenia. Każde przyjęcie traktowane jest indywidualnie i z należytą starannością.

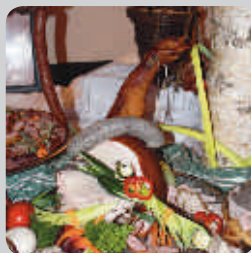
Oferta pobytowa

Do dyspozycji Klientów przygotowano 60 miejsc noclegowych w pokojach o wysokim standardzie hotelowym, restaurację, salę szkoleniową, karczmę, a także klimatyczny dworski hol z kominkiem.

Dwór Franciszków dysponuje 17 komfortowymi i funkcjonalnie wyposażonymi pokojami o wysokim standardzie, w tym: pokoje 1, 2, 3, 4, 5-osobowe. Każdy z pokoi posiada własną łazienkę i telewizor. Na terenie Dworu istnieje możliwość korzystania z bezprzewodowego Internetu.

W cenę pokoju wliczone jest śniadanie.

Dwór zapewnia bezpłatne miejsca parkingowe, a cały teren ośrodka - w tym parking - jest ogrodzony i monitorowany.





Dwór Franciszków organizuje, m.in.:

- chrzciny
- komunie
- wesela
- konsolacje
- imprezy urodzinowe dla dzieci i dorosłych
- wieczory panieńskie i kawalerskie.

Na indywidualne życzenie klienta przygotowana zostanie dowolna impreza, zapewniająca uczestnikom niezapomniane emocje i wspomnienia na lata.

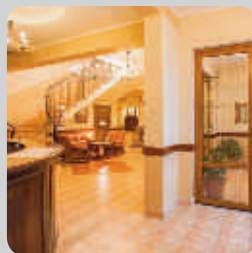
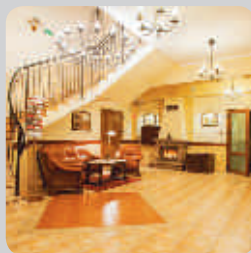
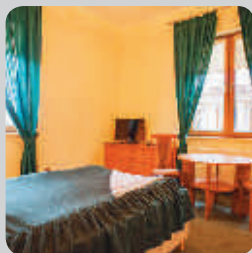
Dojazd

Dwór znajduje się w odległości ok. 40 km od centrum Warszawy w sąsiedztwie drogi wojewódzkiej 634.

Na życzenie Klienta organizowany jest transport do Dworu z dowolnego miejsca.

Cennik

Ceny ustalone są indywidualnie, w zależności od wielkości grupy, wybranego programu, wyżywienia i czasu realizacji. W celu zapoznania z cenami prosimy o kontakt: 0 605 159 159, 0 533 382 735.



KARCZMA RZĄDZA



Stary Kraszew 57A; 05-205 Klembów, powiat wołomiński
Kontakt: 0 504 543 330; e-mail: lazurr44@wp.pl
www.karczma-rzadza.pl



Charakterystyka oferty

Karczma położona jest z dala od głównej drogi wśród łąk i lasów, nad brzegiem malowniczej rzeki Rządza, od której wzięła swą nazwę. Usytuowana jest w gościnnej wsi Stary Kraszew w gminie Klembów.

Powyższa lokalizacja gwarantuje bezpieczeństwo dzieci, które mogą swobodnie poruszać się po okolicy, a także zapewnia gościom wytchnienie podczas spaceru na łonie natury, wśród bajecznej zieleni oraz śpiewu ptaków.

Podstawowa działalność to usługi w zakresie organizacji przyjęć okolicznościowych, rodzinnych i firmowych; zarówno w formie oficjalnej jak i nieoficjalnej, dla dorosłych i dla dzieci. Wszystkie imprezy zachowują staromazowiecki charakter uczty biesiadnej.

Karczma serwuje dania tradycyjnej polskiej kuchni,

które zarówno apetycznie wyglądają, jak i zachwycają swoim niepowtarzalnym smakiem.

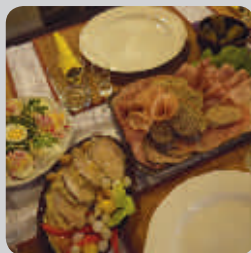
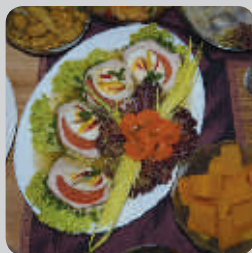
Ze względu na charakter Karczmy i jej lokalizację, bazując na posiadanych eksponatach, nietuzinkowym wystroju i wystylizowaniu Karczmy proponowane są Klientom także zajęcia rekreacyjne i edukacyjne.

Oferta biesiadna

"Biesiada Mazowiecka" - przyjęcie w wystylizowanym wnętrzu Karczmy wiejskiej w oparciu o tradycyjnie przygotowane i podane pyszne dania.

"Zimowy Grzaniec" - (zima) ognisko na polanie oddalonej ok 0,5 km od Karczmy (transport saniami, bryczką lub wozem).

"Smak Letniego Grilla" - ogromna wiata z grillem, suto zastawiony stół i zabawa przy akompaniamencie akordeonu do białego rana.



Oferta rekreacyjna

„Kraszewski Kulig” - (zimą) sanie/bryczki 4-osobowe, bądź wozy /osobowe/ na 15 osób

Nordic Walking - trasa 2 km po lesie lub 6 km w terenie mieszanym.

„Grzybobranie dla leniwych” - w okresie jesiennym. Bez zbędnego wysiłku spacerując po niewielkim lesie można zaopatrzyć domową spiżarnię. Przedstawienie różnego rodzaju potraw regionalnych, które dzięki grzybom nabierają niepowtarzalnego smaku.

Oferta edukacyjna

Warsztaty pt. **„Dawne życie na Wsi”** - prezentacja eksponatów zebranych w Karczmie i sposobów ich użytkowania oraz opowieść o lokatorach mieszkających w starych wiejskich domach bez zaproszenia oraz dlaczego przychodzą do domu i jak z nimi żyć.

Warsztaty pt. **„Pies w domu”** - rozmowa o tym, jak kochać psa, aby czuł się szczęśliwy - o rasach, pielęgnacji, zachowaniu, bezpieczeństwie i o tym, że nie każdy może mieć psa.

Warsztaty pt. **„Szlakiem bobrów”** - wizytacja tamy, zere-mia, norki bobrów. Nauka nt. zwyczajów żywieniowych, ich wpływie na kształtowanie ekosystemu.

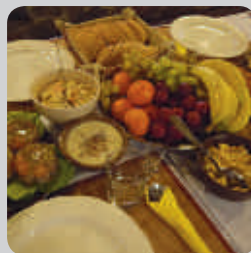
Warsztaty pt. **„Dzika przyroda”** - szlak przyrodniczy wzdłuż rzeki Rządza, na który składa się teren rozlewisk, łąk trzcinowych, „oazy dębowej” i lasu. Spotkać można nietuzinkowe zwierzęta - żurawie, bociany, czaple, jastrzębie zimorodki, czarne bociany i nurogęsi oraz sarny, lisy, a nawet łosie.

Wyżywienie

Sprawdzone, tradycyjne dania na bazie lokalnych produktów. Miła i dyskretna obsługa gwarantująca swobodną i przyjazną atmosferę każdego spotkania. Menu ustalane zawsze indywidualnie wg gustu klienta.

Cennik

Każdorazowo ceny są ustalane indywidualnie, w zależności od wielkości grupy, wybranego programu i czasu realizacji. W celu zapoznania się z cenami i szczegółami oferty prosimy o kontakt: 0 504 543 330.



SALA BANKIETOWA „NAD ROZLEWISKIEM”



Słopsk, ul. W. Witosa 74; 07-230 Zabrodzie; powiat wyszkowski
Kontakt.: 0 607 120 418, 0 728 164 621; e-mail: rozbiewska.k@gmail.com
www.nadrozlewiskiem.eu



Charakterystyka oferty

Sala Bankietowa „Nad Rozlewiskiem” położona jest w malowniczej i cichej miejscowości Słopsk w odległości ok. 50 km od centrum Warszawy. Łatwy dojazd do Słopska zapewnia sąsiedztwo trasy krajowej Warszawa – Białystok (S8).

Jest to nowo otwarty lokal, nowoczesny w wystroju z nutą elegancji i smaku, otoczony dużym ogrodem.

Nowoczesność pojawia się nie tylko w elementach wystroju, ale również na talerzach gości, przeplatana tradycyjnymi polskimi potrawami.

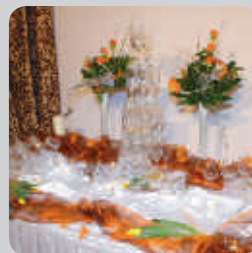
Kuchnia tworzona z pasją, zapewnia najgłębsze doznania smakowe i odzwierciedla wieloletnie doświadczenie szefa kuchni.

Doświadczony personel pomoże skomponować niezapomniane w smaku i estetyce menu oraz gustownie przystroi stoły i salę, stosownie do organizowanej imprezy i oczekiwań klienta.

Obiekt, dzięki klimatyzacji, zapewnia komfortowe warunki i atmosferę zabawy i biesiady. Sala mieści wygodnie, bez ścisłu i tłoku około 180 osób, pozostawiając dużą przestrzeń do tańca i zabawy.

Dla zapewnienia spokoju ducha i beztrudnej zabawy, podczas przyjęć zapewniana jest dodatkowa obsługa z opieką nad dziećmi.

Sala zaprojektowana jest bez barier architektonicznych, aby ułatwić gościnę wszystkim, bez wyjątku.





Dopełniając komfort zabawy gości na przyjęciu, na terenie obiektu znajduje się duży, zamknięty i strzeżony parking, co zapewni bezpieczeństwo podczas każdej imprezy.

W Sali Bankietowej organizowane są m.in.:

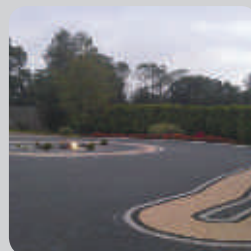
- przyjęcia weselne
- chrzciny
- komunie
- przyjęcia urodzinowe dla dzieci i dorosłych
- bankiety
- imprezy firmowe
- imprezy plenerowe

oraz inne uroczystości, zależnie od zamówienia i potrzeb klientów.

Dodatkowo Sala Bankietowa „Nad Rozlewiskiem” prowadzi usługi cateringowe zapewniając kompleksową obsługę zamówień.

Cennik

Ceny ustalane są indywidualnie, w zależności od wielkości grupy, wybranego programu, wyżywienia i czasu realizacji. W celu zapoznania się z cenami prosimy o kontakt: 0 728 164 621.



DWÓR SULEJÓW



ul. Kościelna 16; 05-280 Sulejów; powiat wołomiński
Kontakt: 0 507 027 467; e-mail: kontakt@dworsulejow.pl
www.dworsulejow.pl



Charakterystyka oferty

Dwór Sulejów to piękny kompleks restauracyjno-konferencyjny wyróżniający się niespotykanym oraz gustownym wykończeniem wnętrz pięknym drewnem sprowadzonym z Francji liczącym sobie 100 lat.

Całość dopełnia widok rozległego sufitu oraz wspaniałą kominek, a wszystko wykończone starodrzewiem tworząc niespotykany klimat dworu.

Na zewnątrz znajdują się dwie fontanny, w niewielkiej odległości znajduje się wspaniały ogród z obfitą roślinnością, a pośród niej staw, który tworzy lekką nutę tajemniczości miejsca. Na terenie znajduje się mała przydworna winnica składająca się z trzech gatunków winogron.

W ogrodzie znajdują się również miejsce na rozstawienie namiotów imprezowych. Całość składa się na plac

wielkości jednego hektara, w który wkomponowany jest podjazd pod dwór oraz parking dla gości, który pomieści do 100 samochodów.

Przy Dworze pochyla się 200 letni dąb, a w odległości 200 metrów znajduje się piękny mały kościółek.

Podstawową działalnością dworu jest organizacja imprez okolicznościowych, tj.:

- przyjęcia weselne,
- przyjęcia jubileuszowe,
- spotkania firmowe,
- konferencje,
- i wiele innych podlegających indywidualnym ustaleniom z klientem.

Nowością jest możliwość zorganizowania przyjęcia weselnego wraz z ceremonią zaślubin w ogrodzie, wśród





winnicy, w otoczeniu pięknego stawu oraz bujnej roślinności i gustownie wykończonego dworu.

Wykwintne dania, wyśmienite desery oraz sposób podania układają się w prawdziwe kulinarne mistrzostwo. Wszystko to jest zasługą wspaniałych, utalentowanych kucharzy oraz profesjonalnej obsługi.

Dwór Sulejów to nie tylko restauracja, to miejsce, które zaspokoi nawet najbardziej wymagających.

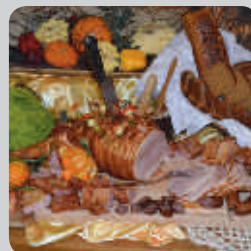
Na obiekt składa się:

- sala do 200 osób z klimatyzacją oraz wentylacją;
- sala myśliwska, która może być wykorzystana jako konferencyjna do 40 osób;
- sala chlebowa z działającym piecem, w którym jest wypiekany chleb;
- drink bar;

- kominek z możliwością uruchomienia podczas imprezy;
- dwa 100 m tarasy;
- monitorowany parking dla 100 samochodów.

Cennik

Ceny ustalane są indywidualnie, w zależności od wielkości grupy, wybranego programu, wyżywienia i czasu realizacji. W celu zapoznania się z cenami prosimy o kontakt: 0 507 027 467.





Europejski Fundusz Rolny
na rzecz Rozwoju
Obszarów Wiejskich



Materiał współfinansowany jest ze środków Unii Europejskiej w ramach osi 4 LEADER PROW na lata 2007- 2013. Funkcjonowanie LGD „Równiny Wołomińskiej”.



Niniejsza publikacja jest publikacją informacyjno – promocyjną i nie stanowi oferty handlowej. Każdorazowo w celu ustalenia obowiązującej oferty należy się kontaktować z właściwym gospodarstwem. Zdjęcia zamieszczone w niniejszej publikacji są własnością gospodarstw i wykorzystane za ich zgodą. Wydawca nie odpowiada za prawa i roszczenia osób trzecich wynikające z ich publikacji.